

Dicionário ilustrado português-japonês

Arara-azul

ポルトガル語-日本語図解辞典

青いこんごういんこ



Dicionário ilustrado  
português-japonês

Arara-azul





Material  
online:



Coleção Feras do PLH

# Dicionário ilustrado português-japonês

Arara-azul



# Carta aos alunos

## Olá!

Esse dicionário foi preparado com muito carinho para te ajudar a descobrir novas palavras, tanto em português como em japonês.

Cada capítulo traz conteúdo que pode facilitar o melhor entendimento sobre o que acontece no seu dia a dia, ao seu redor, seja em casa, na escola ou no zoológico no Japão!

Nas próximas páginas, você encontrará muitas palavras novas da língua portuguesa, e junto delas a tradução para o japonês, com kanjis, hiragana e katakana também.

Pronto para voar alto comigo? Então vamos lá!

## Arara Azul

こんにちは。

このじしょは、おやこでポルトガルごやにほんごのあたらしいことばをまなべるよう、こころをこめてつくりました。

えらばれたことばは、だれもがにちじょうせいかつでよくつかうものです。いえでも、がっこうでも、どうぶつえんでも、あなたのまわりでおこっていることがもっとわかるようになることでしょう。

ここでは、にほんごや、かんじのただしいかきかた、よみかたや、ポルトガルごのあたらしいことばをまなぶことができます。

よういはいいですか？では、やってみましょう！

青いこんごういんこより

Este dicionário pertence a \_\_\_\_\_

# Índice

1.	Cumprimentos あいさつ.....	4
2.	Família かぞく.....	6
3.	Na escola がっこうで.....	8
4.	Cores e as formas いろとかたち .....	12
5.	Números すうじ .....	14
6.	Em casa いえで .....	16
7.	Na cozinha だいどころ・キッチンで.....	18
8.	Alimentos たべもの .....	20
9.	No banheiro トイレ・よくしつで .....	24
10.	No quarto へやで.....	26
11.	No parque こうえんで.....	28
12.	Com os amigos ともだちと .....	30
13.	Computador e internet パソコンとインターネット.....	32
14.	O dinheiro おかね.....	34
15.	Na rua そとで.....	36
16.	Meios de transporte こうつう.....	38
17.	No mercado スーパーで .....	40
18.	No restaurante レストランで .....	42
19.	Viajando りょこう.....	44
20.	No zoológico どうぶつえんで .....	46
21.	Os esportes スポーツ .....	48
22.	Na praia うみで .....	50
23.	Na festa パーティーで.....	52
24.	O corpo humano にんげんのからだ.....	54
25.	No médico びょういんで .....	56
26.	Em caso de emergência きんきゅうじ.....	58
27.	Calendário e feriados カレンダー .....	60
28.	Profissões せんもんしょく.....	62
29.	Nossas emoções わたしたちのかんじょう.....	64
30.	Planeta Terra ちきゅう .....	66

# Unidade 1

## Cumprimentos

Aisatsu  
あいさつ  
挨拶



### Oi / Olá

Yaa  
やあ

### Muito prazer Prazer em conhecê-lo (la)

Hajimemashite  
初めまして  
はじめまして

### Como vai? / Tudo bem?

O genki desu ka?  
お元気ですか?  
おげんきですか?

### Feliz aniversário

Otanjoubi omedetou gozaimasu  
お誕生日おめでとうございます  
おたんじょうびおめでとうございます



### Parabéns

Omedetou  
おめでとう



### Muito obrigado(a)

Arigatou gozaimasu  
ありがとうございます

**Bom dia**  
Ohayou gozaimasu  
おはようございます



**Boa tarde**  
Konnichiwa  
こんにちは



**Boa noite**  
Konbanwa  
こんばんは



**Com licença**  
Sumimasen  
すみません



**Por favor**  
Onegaishimasu  
お願いします  
おねがいします

**Desculpe**  
Gomennasai  
ごめんなさい

**Até logo / até mais**  
Mata né  
またね

**Tchau**  
Baibai [bye bye]  
バイバイ  
ばいばい

**Adeus**  
Sayonara  
さようなら



# Unidade 2

## Família

Kazoku

かぞく

家族

### Pais

Ryoushin / oya

両親 / 親

りょうしん / おや

### Mãe

Haha / okaasan

母 / お母さん

はは / おかあさん

### Pai

Chichi / otousan

父 / お父さん

ちち / おとうさん



### Irmão

mais velho

Ani / oniisan

兄 / お兄さん

あに / おにいさん



### Irmã

mais velha

Ane / oneesan

姉 / お姉さん

あね / おねえさん



### Irmão

mais novo

Otouto

弟

おとうと



### Irmã

mais nova

Imoto

妹

いもうと

### Irmão

Kyodai

兄弟

きょうだい

### Irmã

Shimai

姉妹

しまい

**Avó**  
Sobo / obaachan  
祖母/おばあちゃん  
そぼ/おばあちゃん



**Avô**  
Sofu / ojiichan  
祖父/おじいちゃん  
そふ/おじいちゃん

**Tia**  
Oba / obasan  
叔母(伯母)/  
叔母(伯母)さん  
おば / おばさん



**Tio**  
Oji / ojisan  
叔父(伯父) /  
叔父(伯父)さん  
おじ / おじさん



**Neto/Neta**  
Mago  
孫  
まご

**Primo/Prima**

Itoko  
従兄弟 / 従姉妹  
いとこ

**Namorado**  
kareshi  
彼氏  
かれし

**Namorada**  
Kanojo  
彼女  
かのじょ

**Padrasto**  
Giri no otoosan  
義父 / 義理のお父さん  
ぎふ / ぎりのおとうさん

**Madrasta**  
Giri no okaasan  
義母 / 義理のお母さん  
ぎぼ / ぎりのおかあさん

**Bisavô**  
Sousofu / hiojiichan  
曾祖父 / ひいおじいちゃん  
そうそふ / ひいおじいちゃん

**Bisavó**  
Sousobo / hiiobaachan  
曾祖母 / ひいおばあちゃん  
そうそぼ / ひいおばあちゃん

**Noivos**  
Konyakusha  
婚約者  
こんやくしゃ

# Unidade 3

## Na escola

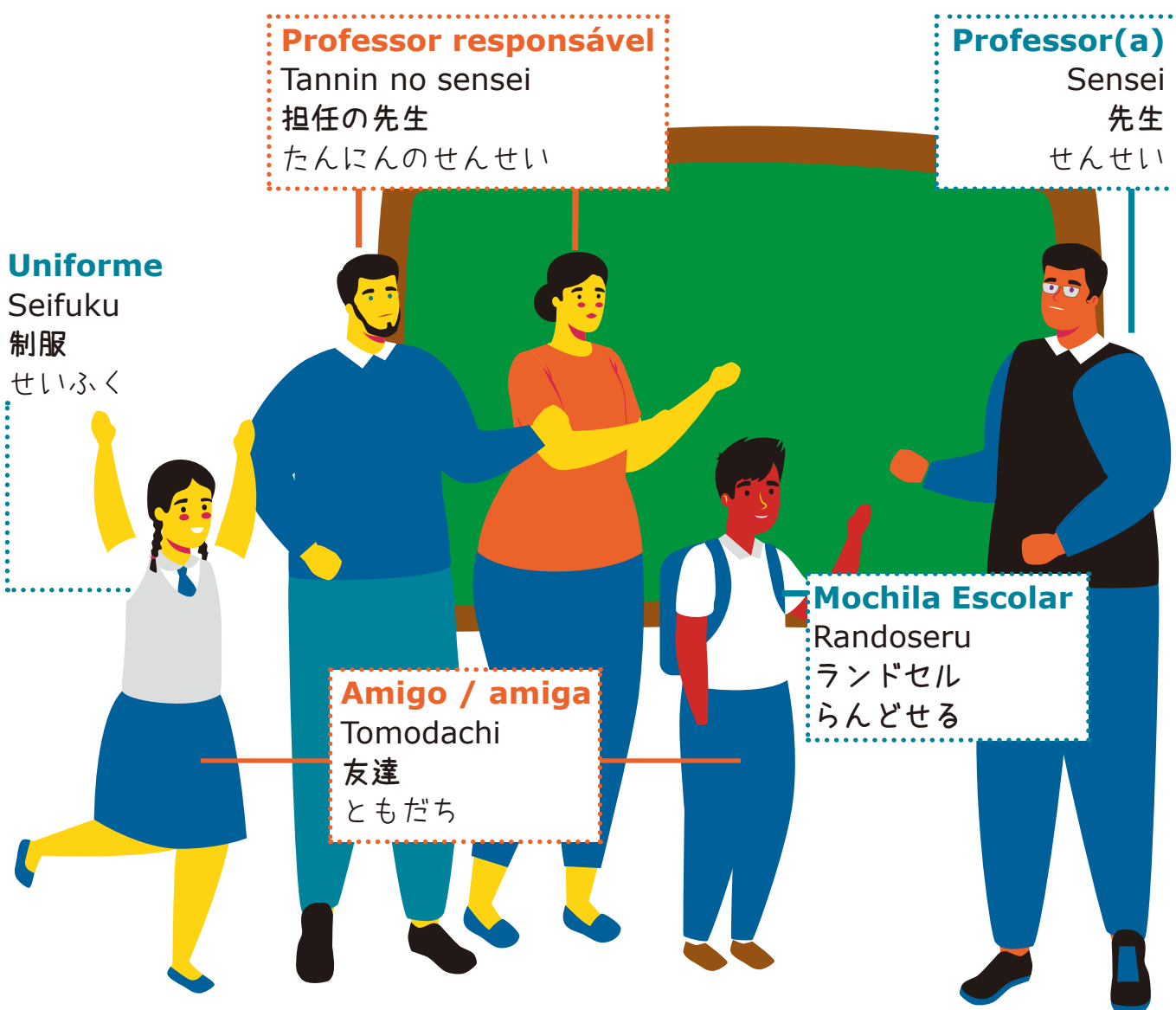
Gakkou de  
がっこうで  
学校で

**No Japão, o Ensino Fundamental faz parte da educação compulsória.**

Nihon dewa shougakkou to chuugakkou wa gimukyōiku desu.

日本では、小学校と中学校は、義務教育です。

にほんでは、しょうがっこうとちゅうがっこうは、ぎむきょういくです。



### Professor responsável

Tannin no sensei  
担任の先生  
たんにんのせんせい

### Professor(a)

Sensei  
先生  
せんせい

### Uniforme

Seifuku  
制服  
せいふく

### Amigo / amiga

Tomodachi  
友達  
ともだち

### Mochila Escolar

Randoseru  
ランドセル  
らんどせる

### Diretor(a)

Kouchou sensei  
校長先生  
こうちょうせんせい

### Lição de casa

Shukudai  
宿題  
しゅくだい

### Reunião

Mendan  
面談  
めんだん

### Excursão

Ensoku  
遠足  
えんそく

### Vice-diretor(a)

Fuku kouchou sensei  
副校長先生  
ふくこうちょうせんせい

### Carteira / mesa

Tsukue  
机  
つくえ

### Aula

Jugyou  
授業  
じゅぎょう

### Classe

Kyoushitsu  
教室  
きょうしつ

## Material

### Bunbougū

文房具

ぶんぼうぐ

#### Lapiseira

Shapupenshiru

[sharp pencil]

シャープペンシル

しゃーぷぺんしる



#### Apontador

Enpitsu kezuri

鉛筆削り

えんぴつけずり



#### Borracha

Keshigomu

消しゴム

けしごむ



#### Tesoura

Hasami

ハサミ

はさみ



#### Lápis

Enpitsu

鉛筆

えんぴつ

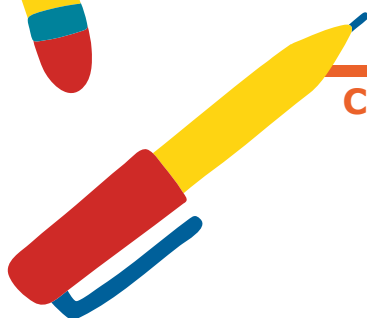


#### Caneta

Pen

ペン

ぺん



#### Caderno

Noto

[note]

ノート

のーと



#### Creche

Hoikuen

保育園

ほいくえん

#### Jardim de Infância

Youchien

幼稚園

ようちえん

#### Ensino Fundamental I

Shougakkou

小学校

しょうがっこう

#### Ensino Fundamental II

Chuugakkou

中学校

ちゅうがっこう

#### Ensino Médio

Koukou

高校

こうこう

#### Universidade

Daigaku

大学

だいがく

#### Biblioteca

Toshokan

図書館

としよかん

#### Quadra / ginásio

Taiikukan

体育館

たいいくかん

#### Enfermaria

Hoken shitsu

保健室

ほけんしつ

#### Matérias

Kamoku

科目

かもく

#### Matemática

Sansuu

算数

さんすう

#### Japonês

Kokugo

国語

こくご

#### Estudos Sociais

Shakai

社会

しゃかい

#### Ciências

Rika

理科

りか

#### Música

Ongaku

音楽

おんがく

#### Educação física

Taiiku

体育

たいいく

#### Economia doméstica

Kateika

家庭科

かていか

**Pano para limpeza**

Zoukin  
ぞうきん

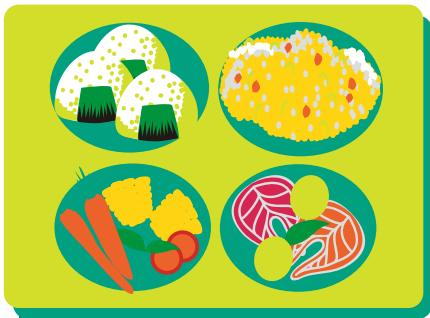


**Limpeza**

Souji  
掃除  
そうじ

**Marmita**

Obentou  
お弁当  
おべんとう

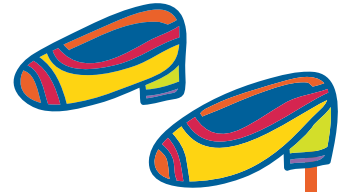


**Merenda**

Kyuushoku  
給食  
きゅうしょく

**Avental**

Epuron  
[apron]  
エプロン  
えぷろん



**Sapatilha**

Uwabaki  
上ばき  
うわばき

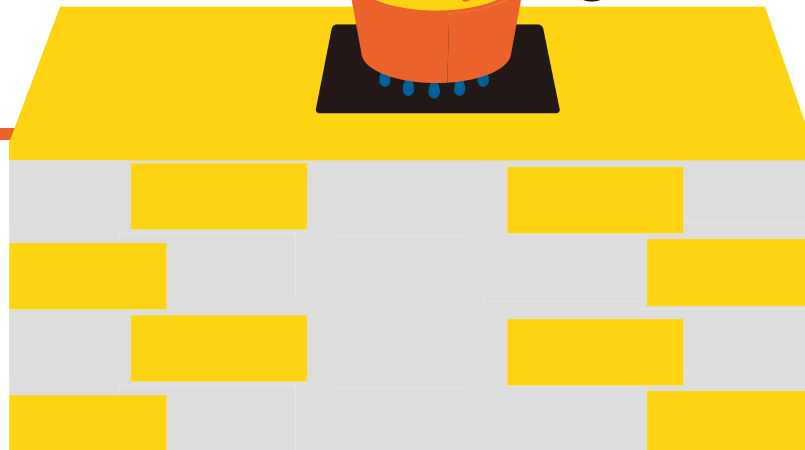


**Boné / touca**

Boushi  
帽子  
ぼうし

**Servir a merenda**

Kyuushoku  
touban  
給食当番  
きゅうしょく  
とうばん



**Caderno de avisos**

Renraku noto [note]

連絡ノート

れんらくのーと

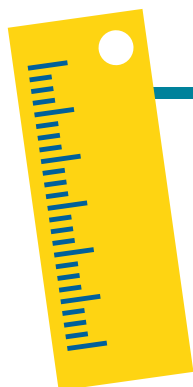


**Óculos**

Megane

眼鏡

めがね



**Régua**

Jougi

定規

じょうぎ

**Arte**

Bijutsu

美術

びじゅつ

**História**

Rekishu

歴史

れきし

**Geografia**

Chiri

地理

ちり

**Química**

Kagaku

化学

かがく

**Física**

Butsuri

物理

ぶつり

**Biologia**

Seibutsu

生物

せいぶつ

**Conhecimentos internacionais**

Kokusai rikai

国際理解

こくさいりかい

**Laboratório**

Jikkenshitsu

実験室

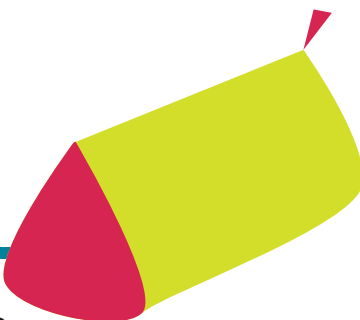
じっけんしつ

**Estojo**

Fudebako

筆箱

ふでばこ



**Cola**

Nori

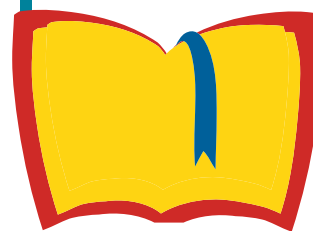
のり

**Livro didático**

Kyoukasho

教科書

きょうかしょ



**Gincana**

Undoukai / taiikusai

運動会・体育祭

うんどうかい・たいいくさい

**Aula com visita dos pais**

Jugyou sankan

授業参観

じゅぎょうさんかん

**Leitura em voz alta**

Ondoku

音読

おんどく

**Atividades extracurriculares**

Kurabu [club] /

bukatsudou

クラブ・部活動

くらぶ・ぶかつどう

**Cerimônia de ingresso**

Nyuugakushiki

入学式

にゅうがくしき

**Cerimônia de formatura**

Sotsugyoushiki

卒業式

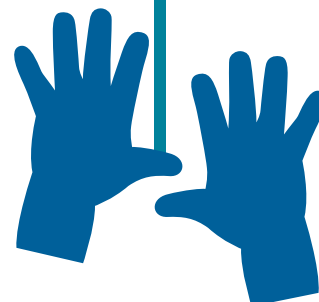
そつぎょうしき

**Luva**

Tebukuro

手袋

てぶくろ



# Unidade 4

## As cores e as formas

Iro to katachi

いろとかたち

色と形

### Amarelo

Kiiro  
黄色  
きいろ



### Azul

Ao  
青  
あお



### Bege

Beju  
ベージュ  
ベージュ

### Branco

Shiro  
白  
しろ



### Cinza

Haiiro  
灰色  
はいいろ



### Laranja

Orenji [orange]  
オレンジ / 橙色  
おれんじ / だいだいいろ



### Marrom

Chairo  
茶色  
ちやいろ

### Preto

Kuro  
黒  
くろ



### Rosa

Pinku [pink] / momoiro  
ピンク / 桃色  
ぴんく / ももいろ



### Roxo

Murasaki  
紫  
むらさき



### Verde

Midori  
緑  
みどり

### Vermelho

Aka  
赤  
あか



### Nossos cabelos podem ser:

Kaminoke no iro ni tsuite ha:

髪の毛の色については:

かみのけのいろについては:



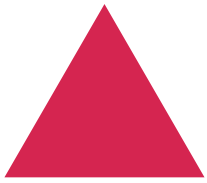
### Castanhos

Chapatsu  
茶髪  
ちやぱつ



### Preto

kurokami  
黒髪  
くろかみ



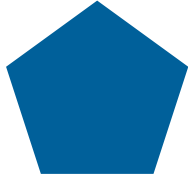
**Triângulo**  
Sankakukei  
三角形  
さんかくけい



**Quadrado**  
Seihoukei  
正方形  
せいほうけい

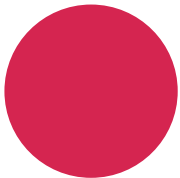


**Losango**  
Hishigata  
ひし形  
ひしがた



**Pentágono**  
Gokakkei  
五角形  
ごかくけい

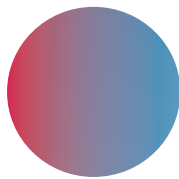
**Retângulo**  
Chouhoukei  
長方形  
ちようほうけい



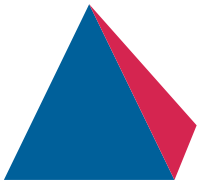
**Círculo**  
En / Maru  
円 / 丸  
えん / まる



**Elipse**  
Daen  
だ円  
だえん



**Esfera**  
Kyutai  
球体  
きゅうたい



**Pirâmide**  
Shikakusui  
四角すい  
しかくすい



**Cubo**  
Shikakuchuu  
四角柱  
しかくちゅう



**Cilindro**  
Enchuu  
円柱  
えんちゅう



**Loiros**  
Kinpatsu  
金髪  
きんぱつ



**Ruivos**  
Akage  
赤毛  
あかげ

# Unidade 5

## Números

Suuji  
すうじ  
数字



**Um**  
Ichi  
一  
いち



**Dois**  
Ni  
二  
に



**Três**  
San  
三  
さん



**Quatro**  
Yon/shi  
四  
よん / し



**Cinco**  
Go  
五  
ご



**Seis**  
Roku  
六  
ろく



**Sete**  
Nana/shichi  
七  
なな / しち



**Oito**  
Hachi  
八  
はち



**Nove**  
Kyu  
九  
きゅう



**Dez**  
Juu  
十  
じゅう

**Onze**  
Juuichi  
十一  
じゅういち



**Doze**  
Juuni  
十二  
じゅうに

**Treze**  
Juusan  
十三  
じゅうさん



**Catorze**

Juuyon/juushi

十四

じゅうよん / じゅうし



**Dezesseis**

Juuroku

十六

じゅうろく



**Quinze**

Juugo

十五

じゅうご



**Dezessete**

Juunana/juushichi

十七

じゅうなな / じゅうしち



**Dezenove**

Juukyuu

十九

じゅうきゅう



**Vinte e um**

Nijuuichi

二十一

にじゅういち

**Dezoito**

Juuhachi

十八

じゅうはち



**Vinte**

Nijuu

二十

にじゅう



**30 trinta**

Sanjuu

三十

さんじゅう

**70 setenta**

Nanajuu

七十

ななじゅう

**200 duzentos**

Nihyaku

二百

にひゃく

**100.000 cem mil**

Juuman

十万

じゅうまん

**40 quarenta**

Yonjuu

四十

よんじゅう

**80 oitenta**

Hachijuu

八十

はちじゅう

**300 trezentos**

Sanbyaku

三百

さんびゃく

**1.000.000 um milhão**

Hyakuman

百万

ひゃくまん

**50 cinquenta**

Gojuu

五十

ごじゅう

**90 noventa**

Kyuujuu

九十

きゅうじゅう

**1000 mil**

Sen

千

せん

**10.000.000 dez milhões**

Issenman

一千万

いっせんまん

**60 sessenta**

Rokujuu

六十

ろくじゅう

**100 cem**

Hyaku

百

ひゃく

**10.000 dez mil**

Ichiman

一万

いちまん

**100.000.000**

**cem milhões**

Ichiooku

一億

いちおく

# Unidade 6

## Em casa

Ie de  
いえで  
家で

### Conjunto habitacional da província

Ken-ei juutaku  
県営住宅  
けんえいじゅうたく

### Conjunto habitacional da cidade

Shiei juutaku  
市営住宅  
しえいじゅうたく

### Estacionamento

Chuushajou  
駐車場  
ちゅうしゃじょう

### Entrada

Genkan  
玄関  
げんかん

### Porteiro eletrônico / interfone

Intahon [interphone]  
インターホン  
いんたーほん

### Caixa de correio inteligente

Takuhai box  
宅配ボックス  
たくはいぼっくす

### Campainha

Yobirin  
呼び鈴  
よびりん

### Assoalho

Furoringu  
[flooring]  
フローリング  
ふろーりんぐ

### Carpete / tapete

Kapeto [carpet]  
カーペット  
かーぺっと

### Parede

Kabe  
壁  
かべ

### Varanda

Beranda  
[veranda]  
ベランダ  
べらんだ

### Trancar

Kagi wo kakeru  
鍵をかける  
かぎをかける

### Corredor

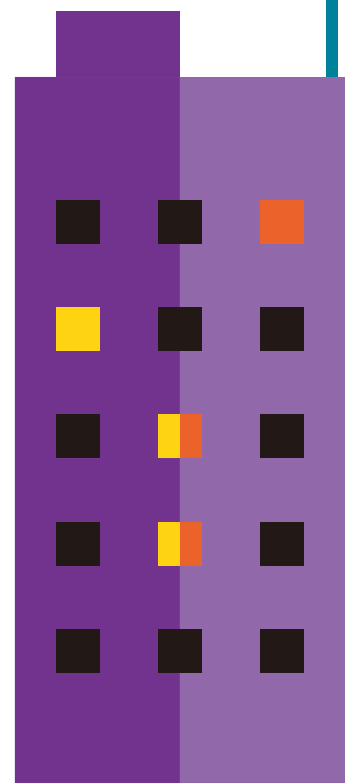
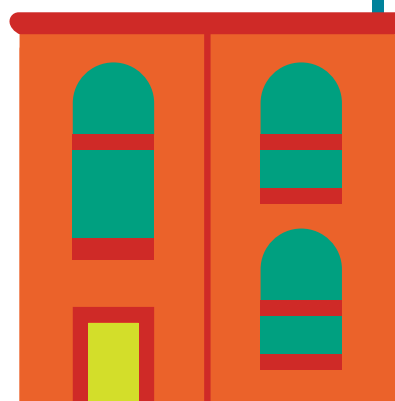
Rouka  
廊下  
ろうか

### Prédio

Manshon  
[mansion]  
マンション  
まんしょん

### Apartamento

Apato [apartment]  
アパート  
あぱーと





**Armário**

Youfuku dansu  
洋服ダンス  
ようふくだんす

**Chave**

Kagi  
鍵  
かぎ



**Caixa do correio**

Posuto [post]  
ポスト  
ぽすと



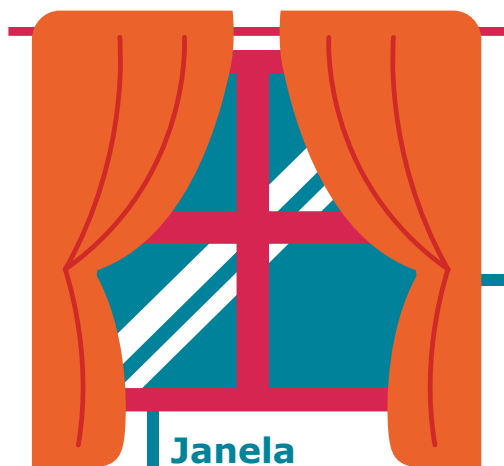
**Ar condicionado**

Eakon [air conditioner]  
エアコン  
えあこん



**Lâmpada**

Denkyuu  
電球  
でんきゅう



**Cortina**

Katen [curtain]  
カーテン  
かーてん

**Janela**

Mado  
窓  
まど

**Meu endereço**

Watashi no juusho  
私の住所  
わたしのじゅうしょ

**Distrito / Bairro**

Ku  
区  
く

**Província**

Todofuken  
都道府県  
とどうふけん

**Código do correio (CEP)**

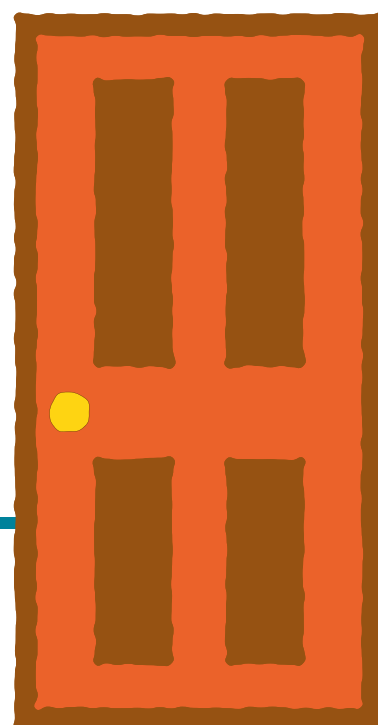
Yuubin bangou  
郵便番号  
ゆうびんばんごう

**Cidade**

Shi  
市  
し

**Porta**

Tobira / doa [door]  
扉/ドア  
とびら/どあ



# Unidade 7

## Na cozinha

Daidokoro · kichin [kitchen] de  
だいどころ・キッチンで  
台所・キッチンで

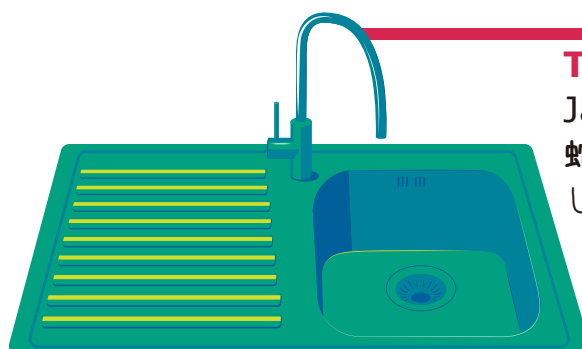


### Geladeira

Reizouko  
冷蔵庫  
れいぞうこ

### Congelador

Reitouko  
冷凍庫  
れいとうこ



### Torneira

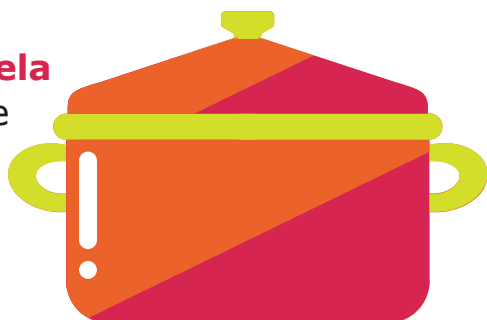
Jaguchi  
蛇口  
じゃぐち

### Pia

Nagashidai  
流し台  
ながしだい

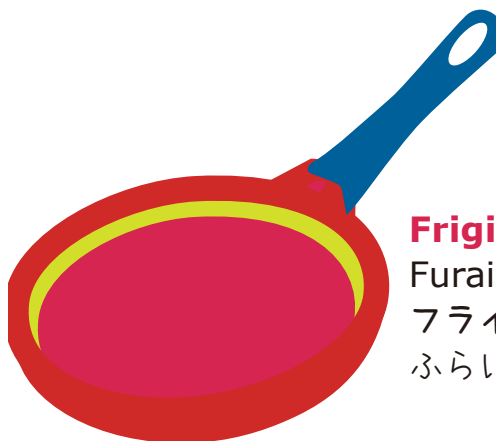
### Panela

Nabe  
鍋  
なべ



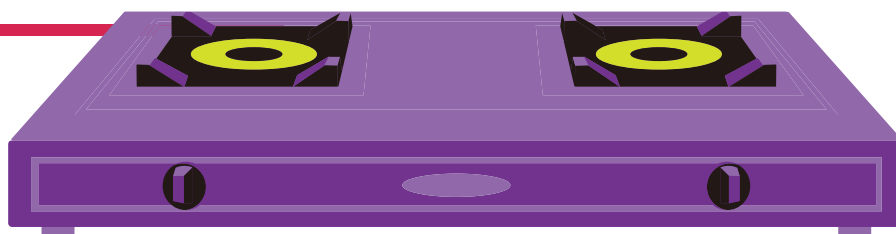
### Frigideira

Furai pan [fry pan]  
フライパン  
ふらいぱん



### Fogão

Konro  
コンロ  
こんろ

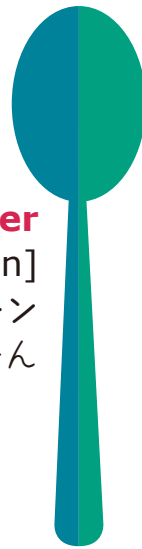


**Garfo**

Foku [fork]  
 フォーク  
 ふおーく

**Faca**

Naifu [knife]  
 ナイフ  
 ないふ

**Colher**

Supun [spoon]  
 スプーン  
 すぷーん

**Palito japonês**

Hashi  
 箸  
 はし

**Taça**

Wain gurasu  
 [wine glass]  
 ワイングラス  
 わいんぐらす

**Prato**

Sara  
 皿  
 さら

**Copo**

Coppu  
 [Cup]  
 コップ  
 こっぷ

**Pano de prato**

Daifukin  
 台ふきん  
 だいふきん

**Forno**

Oven [obun]  
 オーブン  
 おーぶん

**Colher de pau**

Kibera  
 木ベラ  
 きべら

**Detergente**

Senzai  
 洗剤  
 せんざい

**Fritadeira elétrica**

Ea furaiya [air fryer]  
 エアフライヤー  
 えあふらいヤー

**Palito de dente**

Tsumayouji  
 爪楊枝  
 つまようじ

**Esponja**

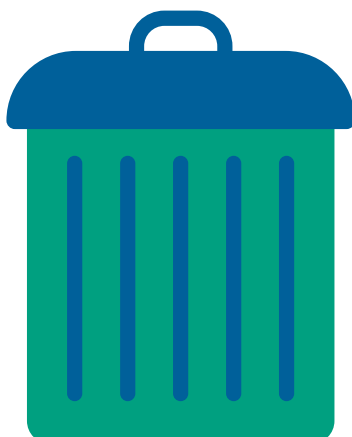
Suponji [sponge]  
 スポンジ  
 すぽんじ

**Prateleira**

Tana  
 棚  
 たな

**Louça**

Shokki  
 食器  
 しょっき

**Lata de lixo**

Gomibako  
 ゴミ箱  
 ごみばこ

**Facão**

Houchou  
 包丁  
 ほうちょう

# Unidade 8

## Alimentos

Tabemono

たべもの

食べ物



### Arroz

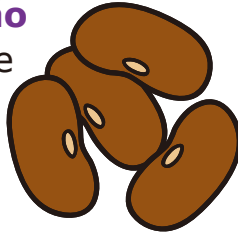
Gohan

ご飯  
ごはん

### Feijão

Mame

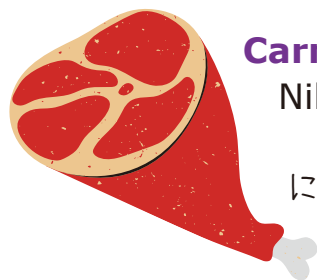
豆  
まめ



### Água

Mizu

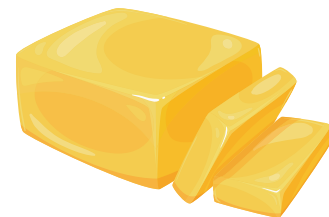
水  
みず



### Carne

Niku

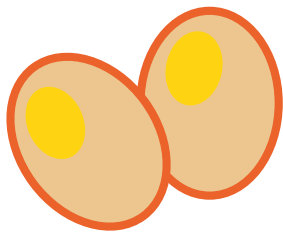
肉  
にく



### Manteiga

Bata [butter]

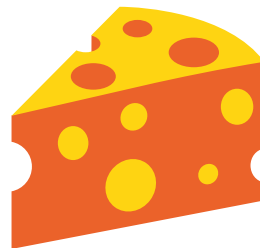
バター  
ばたー



### Ovo

Tamago

卵  
たまご



### Queijo

Chiizu [cheese]

チーズ  
ちーず

### Sal

Shio

塩  
しお

### Carne bovina / de boi

Gyuuniku

牛肉  
ぎゅうにく

### Leite

Gyuunyuu

牛乳  
ぎゅうにゅう

### Açúcar

Satou

砂糖  
さとう

### Carne suína / de porco

Butaniku

豚肉  
ぶたにく

### Vieira

Hotate

帆立  
ほたて

### Pimenta do reino

Koshou

こしょう

### Frango

Toriniku

鶏肉  
とりにく

### Couve

Keru [kale]

ケール  
けーる

## Frutos do mar

Gyokai

魚介  
ぎょかい



**Peixe**

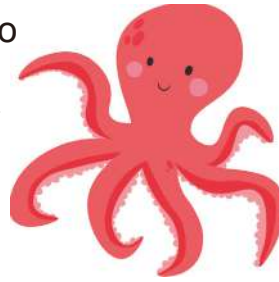
Sakana

魚  
さかな

**Polvo**

Tako

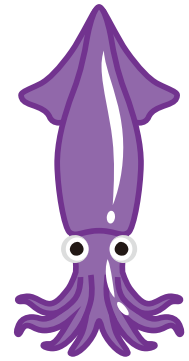
蛸  
たこ



**Lula**

Ika

イカ  
いか



**Salsinha / cheiro verde**

Italian parsley  
[italian parsley]  
イタリアンパセリ  
いたりあんぱせり

**Cebolinha**

Negi  
ねぎ

**Mandioca / macaxeira / aipim**

Kyassaba [cassava]  
キャッサバ  
きゃっさば

**Manjeriçã**

Bajiru [basil]  
バジル  
ばじる

**Mexerica / bergamota**

Mikan  
蜜柑  
みかん

**Camarão**

Ebi

海老  
えび



**Pratos**

Shokuji  
食事  
しょくじ

**Sopa**

Supu [soup]  
スープ  
すーぷ

**Torta**

Pai/taruto [pie/tart]  
パイ/タルト  
ぱい/たると

**Bolo**

Keki [cake]  
ケーキ  
けーき

**Escondidinho**

Shepazu pai  
[shepherd's pie]  
シェパーズパイ  
しえぱーずぱい

**Pudim**

Purin [pudding]  
プリン  
ぷりん

**Churrasco**

Babekyu [barbecue]/  
yakniku  
バーベキュー/焼肉  
ばーべきゅー/やきにく

**Sobremesa**

Dezato [dessert]  
デザート  
でざーと

**Ensopado / guisado**

Shichyu [stew]  
シチュー  
しちゅー

**Sorvete**

Aisu kurimu  
[ice cream]  
アイスクリーム  
あいすくりーむ

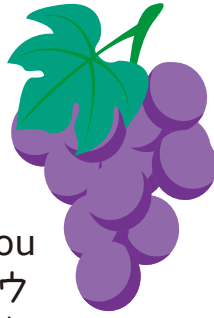
## Frutas

Kudamono

果物  
くだもの



**Maçã**  
Ringo  
リンゴ  
りんご



**Uva**  
Budou  
ブドウ  
ぶどう

**Mamão**

Papaya  
パパイヤ  
ぱぱいや

**Abacate**

Abokado [avocado]  
アボカド  
あぼかど

**Melão**

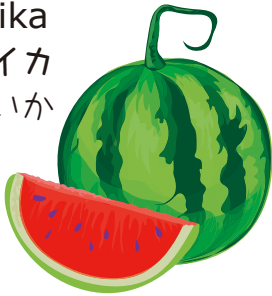
Meron [melon]  
メロン  
めろん

**Pera**

Nashi  
梨  
なし

**Melancia**

Suika  
スイカ  
すいか



**Abacaxi**  
Painapuru  
[pineapple]  
パイナップル  
ぱいなっふる

**Morango**

Ichigo  
いちご

**Laranja**

Orenji [orange]  
オレンジ  
おれんじ

## Legumes e verduras

Yasai

野菜  
やさい



**Alface**  
Retasu [letuce]  
レタス  
れたす



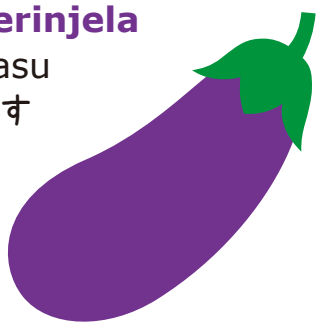
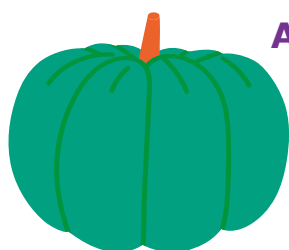
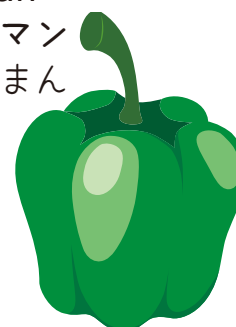
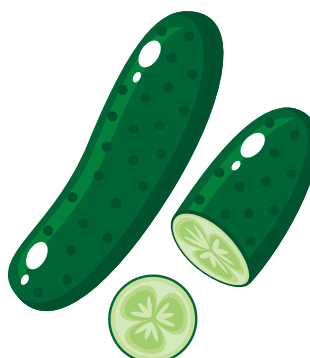
**Alho**

ninniku/gariku [garlic]  
にんにく/ガーリック



**Batata**

Jaga imo  
じゃがいも

**Berinjela**Nasu  
なす**Cebola**Tamanegi  
玉ねぎ  
たまねぎ**Cenoura**Ninjin  
にんじん**Abóbora /  
jerimum**Kabocha  
かぼちゃ**Pimentão**Piman  
ピーマン  
ぴーまん**Milho**Toumorokoshi  
トウモロコシ  
とうもろこし**Pepino**Kyuuri  
きゅうり**Repolho**Kyabetsu  
[cabagge]  
キャベツ  
きゃべつ**Tomate**Tomato  
トマト  
とまと**Soja**Daizu  
大豆  
だいず

# Unidade 9

## No banheiro

Toire [toilet] · yokushitsu de

とこれ・よくしつで

トイレ・浴室で

### Privada

Benki

便器

べんき



### Escovar os dentes

Hamigaki

歯みがき

はみがき



### Escova de dente

Haburashi

歯ブラシ

はぶらし



### Papel higiênico

Toiretto pepa [toilet paper]

トイレットペーパー

とこれっとペーパー



### Descarga

Nagasu

流す

ながす

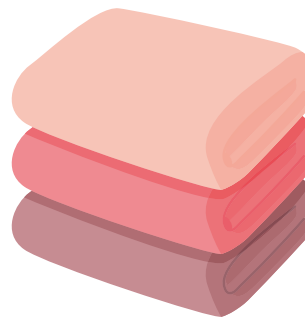


### Toalha

Taoru [towel]

タオル

たおる



### Espelho

Kagami

鏡

かがみ

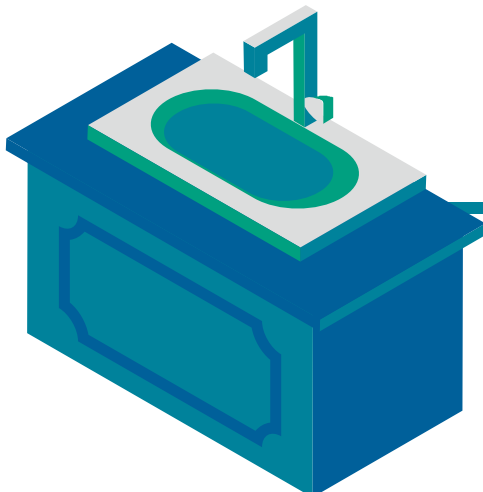


### Pia

Senmendai

洗面台

せんめんだい



## Xixi / urina

Oshikko / nyou  
おしっこ / 尿  
おしっこ / によ

## Enxugar

Fuku  
ふく

## Assoar o nariz

Hana wo kamu  
鼻をかむ  
はなをかむ

## Chuveiro

Shawa hedo [shower head]  
シャワーヘッド  
しゃわーへっど

## Tomar banho

Shawa [shower] wo abiru  
シャワーを浴びる  
しゃわーをあびる

## Sabonete

Sekken  
石けん  
せっけん



## Pente

Kushi  
くし



## Banheira

Furoba  
風呂場  
ふろば

## Cocô / Fezes

Unchi / Ben  
うんち / 便  
うんち / べん



## Lavar a cabeça

Atama wo arau  
頭を洗う  
あたまをあらう

## Água quente

Oyu  
お湯  
おゆ

## Balança

Taijuukei  
体重計  
たいじゅうけい

## Condicionador

Condishiona [conditioner]  
コンディショナー  
こんでいしょなー



## Xampu

シャンプー  
しゃんぷー

## Sabão líquido

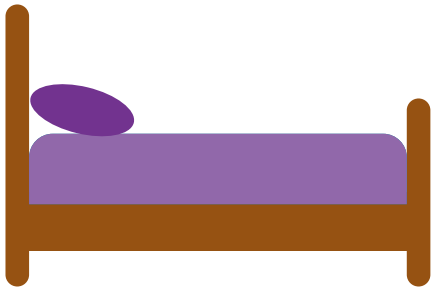
Bodisopu [body soap]  
ボディーソープ  
ぼでいーそーぷ



# Unidade 10

## No quarto

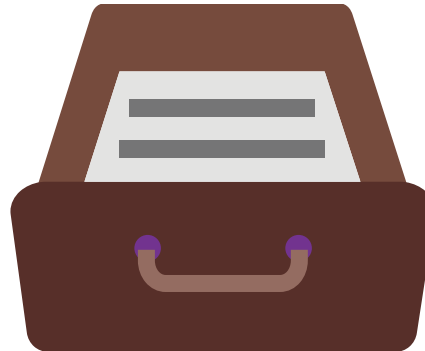
Heya de  
へやで  
部屋で



### Cama

Beddo [bed]

ベッド  
べっど



### Gaveta

Hikidashi

引き出し  
ひきだし



### Brinquedo

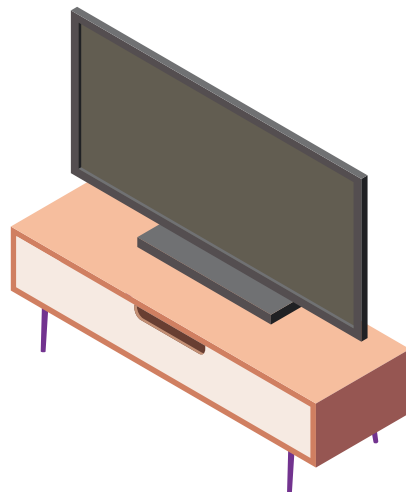
Omocha

おもちゃ

### Cadeira

Isu

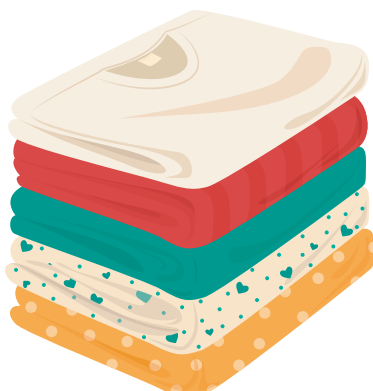
いす



### Televisão

Terebi [television]

テレビ  
てれび



### Roupas

Fuku

服  
ふく



### Quadro

Gakubuchi

額縁  
がくぶち



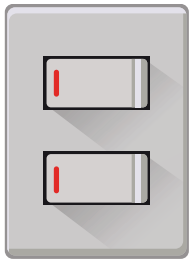
### Mesa de estudo

Benkyou zukue  
勉強机  
べんきょうづくえ



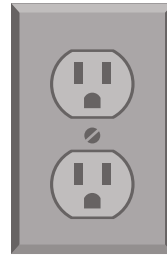
### Livro

Hon  
本  
ほん



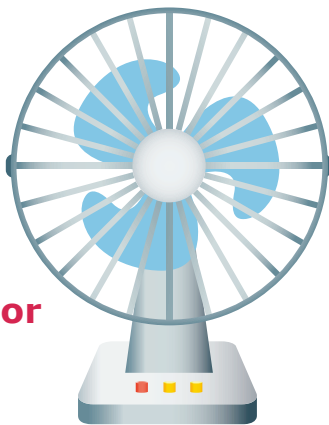
### Interruptor

Suicchi [switch]  
スイッチ  
すいっち



### Tomada

Konsento [concent]  
コンセント  
こんせんと



### Ventilador

Senpuuki  
扇風機  
せんぷうき

### Guarda-roupa

Kurozetto [closet]  
クローゼット  
くろーぜっと

### Vídeo game

Gemu [game]  
ゲーム  
げーむ

### Lençol

Bed sheets [beddo shitsu]  
ベッドシート  
べっどしーつ

### Carregador

Juudenki  
充電器  
じゅうでんき

### Travesseiro

Makura  
枕  
まくら

### Gibi

Manga  
マンガ  
まんが

### Coberta

Moufu  
毛布  
もうふ

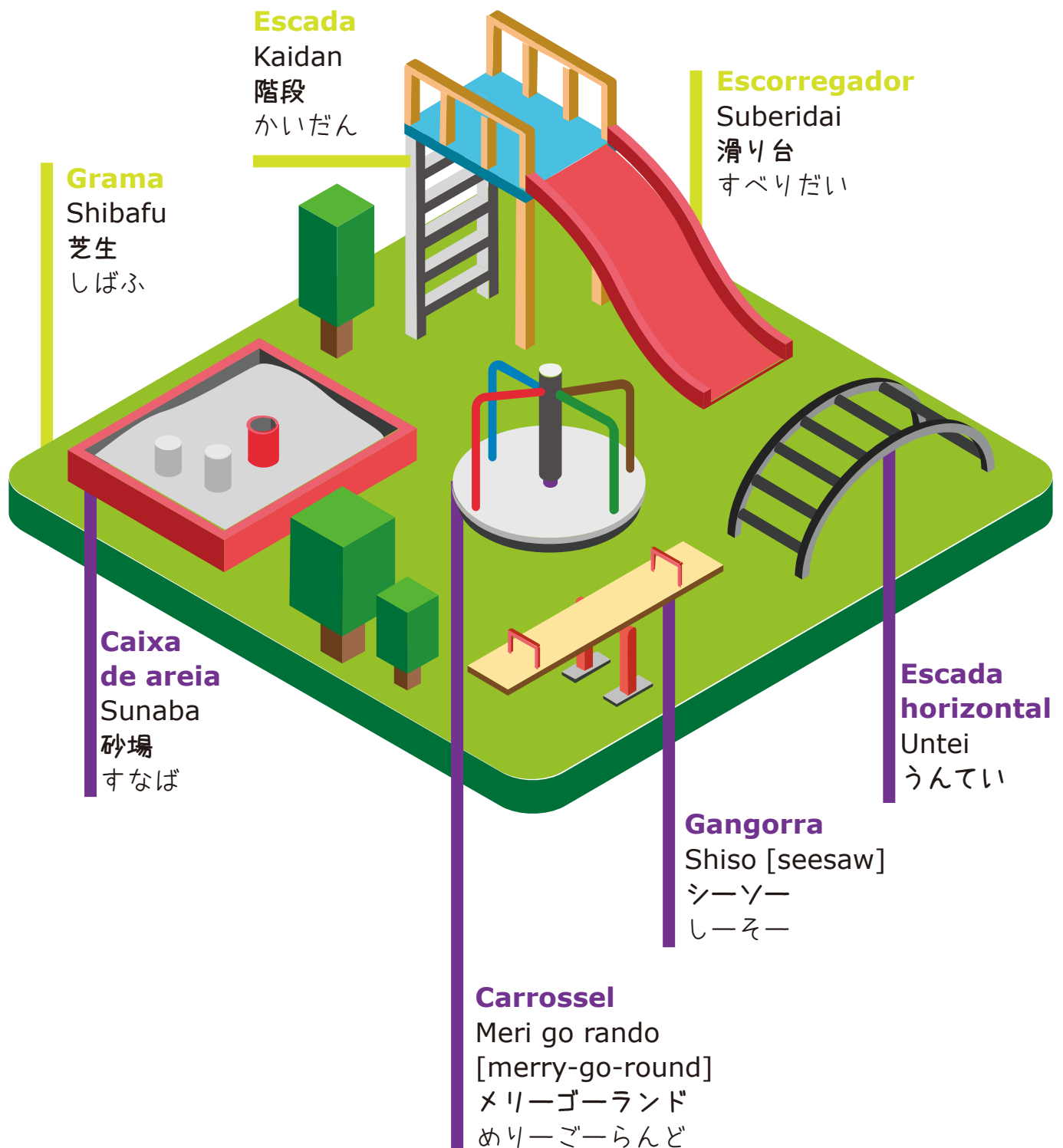
### Estante

Hondana  
本棚  
ほんだな

# Unidade 11

## No parque

Kouen de  
こうえんで  
公園で





**Balanço**

Buranko  
ブランコ  
ぶらんこ



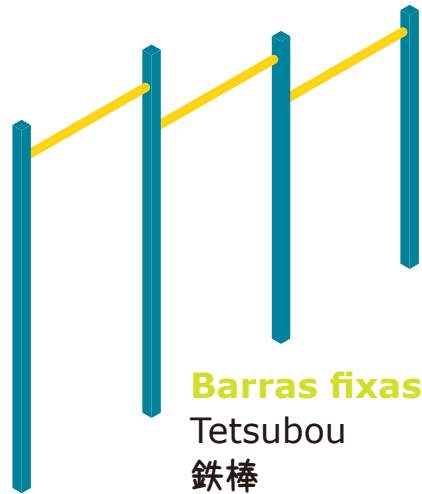
**Trepa-trepa**

Janguru jimu [jungle gym]  
ジャングルジム  
じゃんぐるじむ



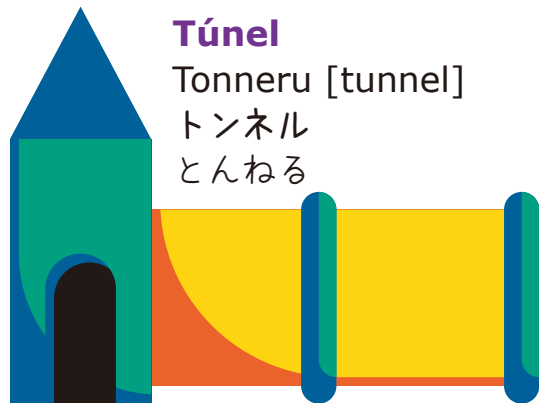
**Casa da árvore**

Tsuri hausu [tree house]  
ツリーハウス  
つりーはうす



**Barras fixas**

Tetsubou  
鉄棒  
てつぼう



**Túnel**

Tonneru [tunnel]  
トンネル  
とんねる



**Bebedouro**

Mizunomiba  
水飲み場  
みずのみば



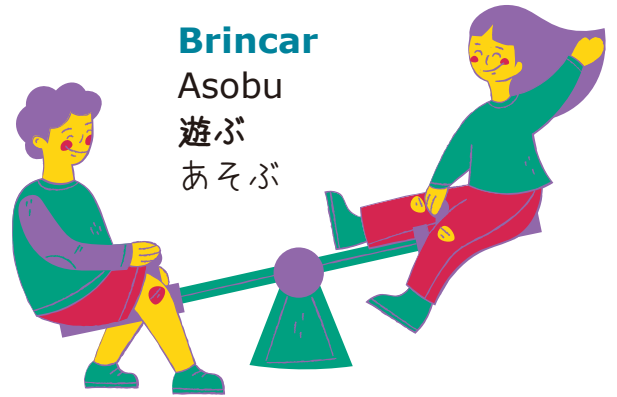
**Bichos /  
brinquedos  
de mola**

Supuringu  
[spring] yuugu  
スプリング遊具  
すぷりんぐゆうぐ



### Estudar

Benkyou suru  
勉強する  
べんきょうする



### Brincar

Asobu  
遊ぶ  
あそぶ

### Jogar bola

Boru [ball] de asobu  
ボールで遊ぶ  
ボールであそぶ



### Conversar

Hanasu  
話す  
はなす



### Desculpar-se

Ayamaru  
謝る  
あやまる



### Correr

Hashiru  
走る  
はしる



### Chamar

Yobu  
呼ぶ  
よぶ

### Enviar mensagem

Meseji [message]  
wo okuru  
メッセージを送る  
めっせーじをおくる





### Ir à escola

Gakkou he iku  
学校へ行く  
がっこうへいく

### Vamos brincar de pedra, papel e tesoura!

Janken de asobou!  
じゃんけんで遊ぼう！  
じゃんけんであそぼう！

### Escorregar

Suberu  
滑る  
すべる



### Brigar

Kenkasuru  
ケンカする  
けんかする

### Ir ao parque

Kouen ni iku  
公園に行く  
こうえんに行く

### Gritar

Sakebu  
叫ぶ  
さけぶ

### Bagunçar

Sawagu  
騒ぐ  
さわぐ

### Pular

Tobu  
跳ぶ  
とぶ

### Esconder

Kakureru  
隠れる  
かくれる

### Tomar lanche

Isshoni taberu  
一緒に食べる  
いっしょにたべる



### Vamos de bicicleta!

Jitensha de ikou!  
自転車で行こう！  
じてんしゃでいこう！



### Vamos brincar

Asobou!  
遊ぼう！  
あそぼう！

### Vamos brincar de esconde-esconde!

Kakurenbo de asobou!  
かくれんぼで遊ぼう！  
かくれんぼであそぼう！

### Limpar/arrumar

Katazuke  
片付け  
かたづけ

### Fugir

Nigeru  
逃げる  
にげる



# Unidade 13

## Computador e internet

Pasokon [persocom] to intanetto [internet]

ぱそこんといたんえと

## パソコンとインターネット



### Computador

Pasokon [perso{nal}  
Com{puter}]  
パソコン  
ぱそこん



### Laptop

Noto pasokon  
[note persocom]  
ノートパソコン  
のーとぱそこん



### Telefone celular

Keitai denwa  
携帯電話  
けいたいでんわ

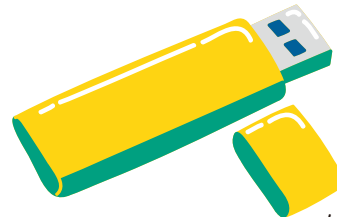


### Teclado

Kibodo [keyboard]  
キーボード  
きーぼーど

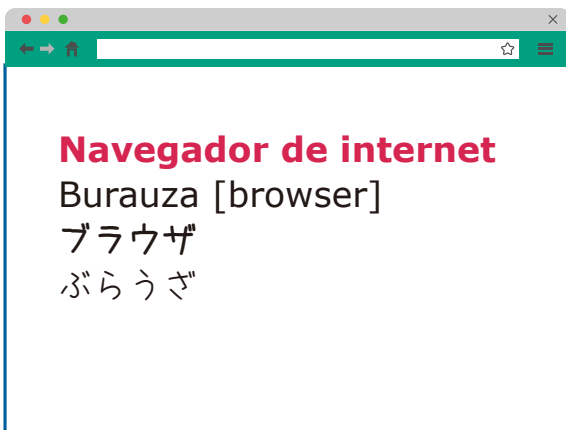
### Smartphone

Sumatofon  
スマートフォン  
すまーとふおん



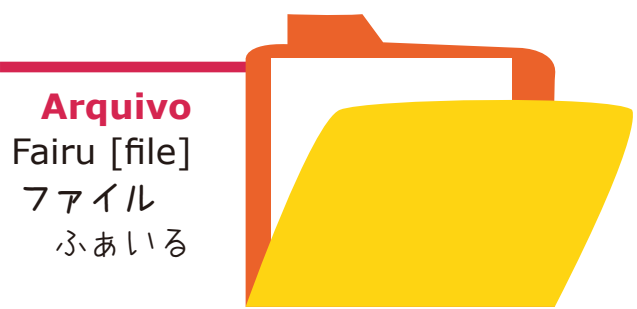
### Memória USB

Yuesubi memori  
[USB memory]  
USBメモリ  
ゆーえすびーめもり



### Navegador de internet

Burauza [browser]  
ブラウザ  
ぶらうざ



### Arquivo

Fairu [file]  
ファイル  
ふあいる



**Envio**  
Soushin  
送信  
そうしん

**Sinal**  
Denpa  
電波  
でんぱ



**Mouse**  
Mausu  
マウス  
まうす



**Conexão de internet**

Intanetto [internet] setsuzoku  
インターネット接続  
いんたーねつとせつぞく

**Falha**

Error [era]  
エラー  
えらー

**Anexo**

Tenpu  
添付  
てんぷ

**Tela**

Gamen  
画面  
がめん

**Jogos**

Gemu [game]  
ゲーム  
げーむ

**Console**

Hontai  
本体  
ほんたい

**Controle**

Kontorora [controler]  
コントローラー  
こんとろーらー

**Jogo**

Sofuto[soft ]  
ソフト  
そふと

**Evolução**

Shinka  
進化  
しんか

**Batalha chave**

Sentou  
戦闘  
せんとう

**Terminar o jogo**

Gemu [game] wo clear suru  
ゲームをクリアする  
げーむをくりあする

# Unidade 14

## Dinheiro

Okane

おかね

お金

### Carteira

Saifu

財布

さいふ



### Moeda

Kouka / kozeni

硬貨/小銭

こうか/こぜに

### Cartão de crédito

Kurejitto kado

[credit card]

クレジットカード

くれじとカード

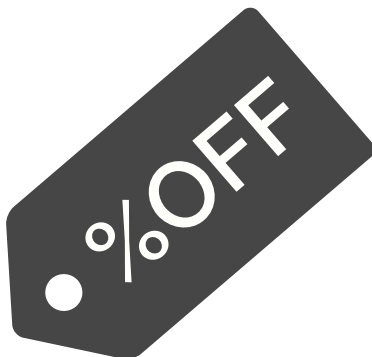


### Desconto

Waribiki

割引

わりびき



### Banco

Ginkou

銀行

ぎんこう

## Caro

Takai  
高い  
たかい

## Barato

Yasui  
安い  
やすい

## Conta bancária

Ginkou kouza  
銀行口座  
ぎんこうこうざ

## Agência

Shiten  
支店  
してん

## Transferência/remessa

Soukin  
送金  
そうきん

## Poupar/poupança

Chokin  
貯金  
ちょきん

## Sacar

Hikidashi  
引き出し  
ひきだし

## Depositar

Azukeire  
預け入れ  
あずけいれ

## Preço

Nedan / kingaku  
値段/価格/金額  
ねだん/かかく/きんがく

## Valorização do iene

Endaka  
円高  
えんだか

## Juros

Riritsu  
利率  
りりつ

## Trocado

Kuzushita okane  
くずしたお金  
くずしたおかね

## Banco dos correios

Yuucho ginkou  
ゆうちょ銀行  
ゆうちょぎんこう

## Dívida

Shakkin  
借金  
しゃっきん

## Imposto

Zeikin  
税金  
ぜいきん

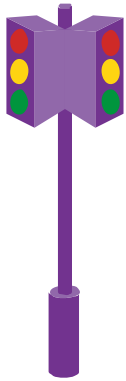
## Pagamento parcelado

Bunkatsu barai  
分割払い  
ぶんかつぱらい

# Unidade 15

## Na rua

Soto de  
そとで  
外で

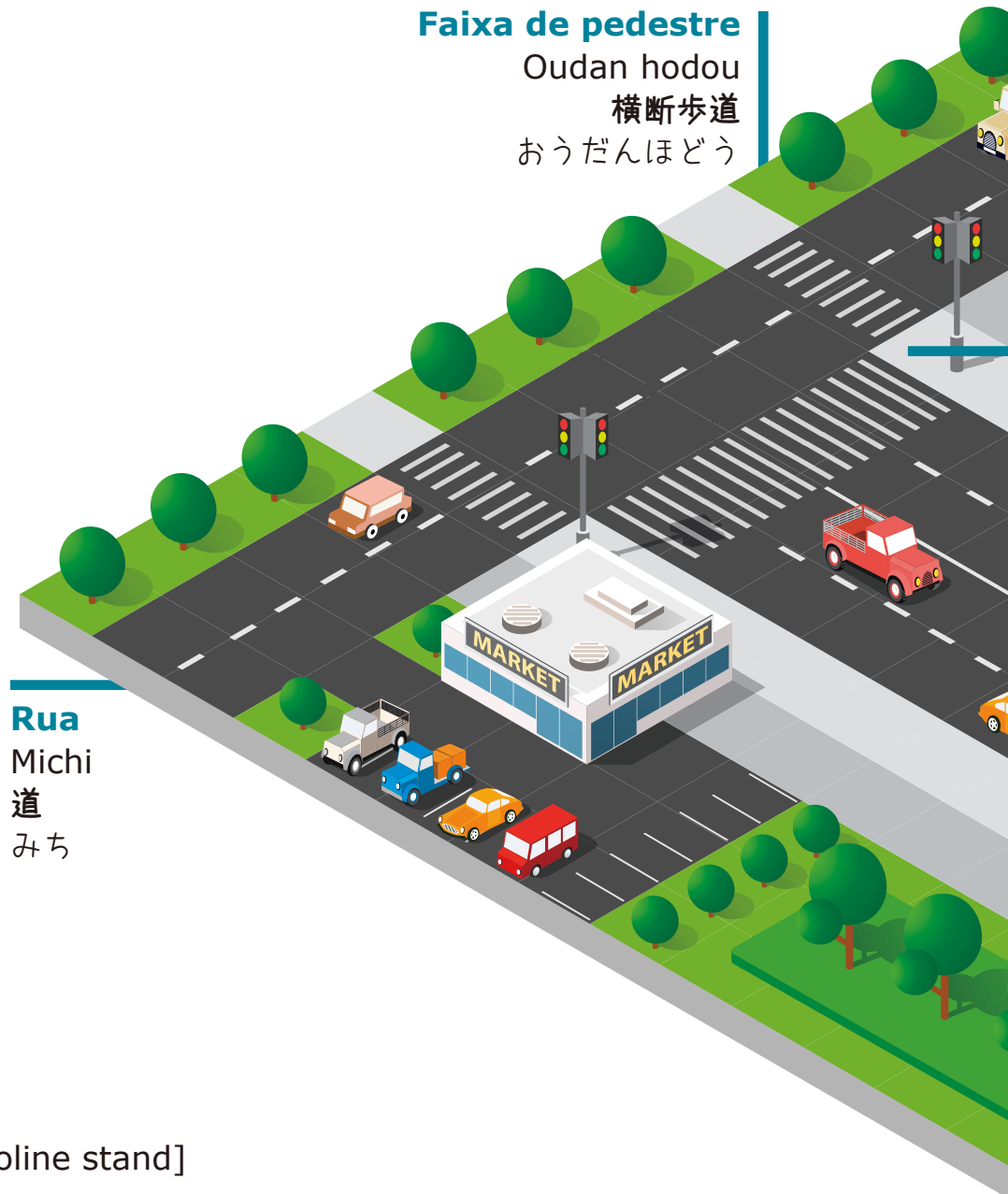


### Farol/sinal

Shingou  
信号  
しんごう

### Faixa de pedestre

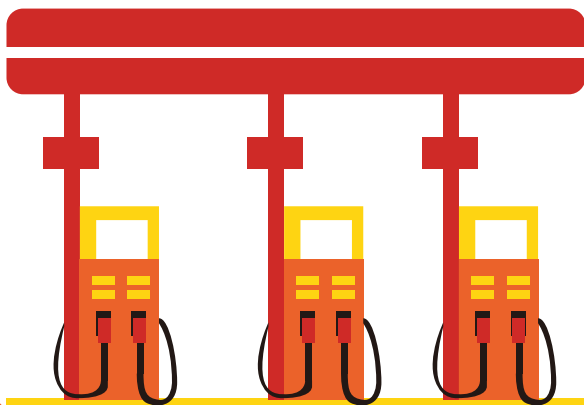
Oudan hodou  
横断歩道  
おうだんほどう



Rua  
Michi  
道  
みち

### Posto de gasolina

Gasorin sutando [gasoline stand]  
ガソリンスタンド  
がそりんすたんど



### Ponte

Hashi  
橋  
はし



### Passarela

Hodoukyou  
歩道橋  
ほどうきょう

**Subida**  
Noborizaka  
上り坂  
のぼりざか



**Descida**  
Kudarizaka  
下り坂  
くだりざか

**Esquina**

Kado  
角  
かど



**Calçada**

Hodou  
歩道  
ほどう

**Avenida**

Douro  
道路  
どうろ



**Placa**

Hyoushiki  
標識  
ひょうしき

**Atravessar a rua**

Michi wo wataru  
道を渡る  
みちをわたる

**Avenida expressa/estrada**

Kousoku douro  
高速道路  
こうそくどうろ

**Ponto de descanso**

Sabisu eria [service area]  
サービスエリア  
さーびすえりあ

**Parar**

Tomare  
止まれ  
とまれ

# Unidade 16

## Meios de transporte

Koutsuu  
こうつう  
交通

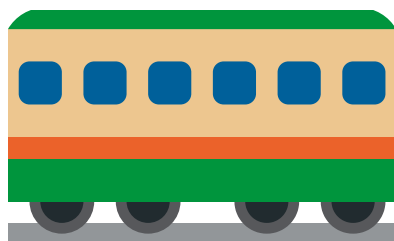
### Andar / a pé

Aruku / toho  
歩く / 徒歩  
あるく / とほ



### Carro

Kuruma  
車  
くるま



### Trem

Densha  
電車  
でんしゃ

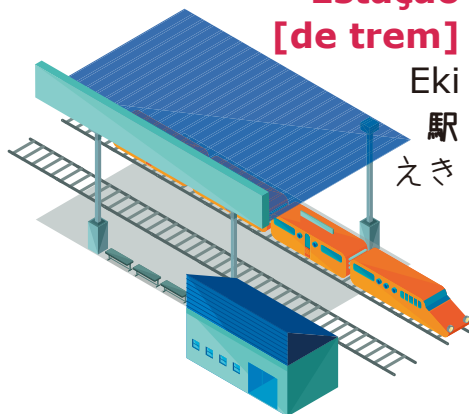
### Metrô

Chikatetsu  
地下鉄  
ちかてつ



### Estação [de trem]

Eki  
駅  
えき



### Caminhão de coleta de lixo

Gomi Shuushuusha  
ゴミ収集車  
ごみしゅうしゅうしゃ

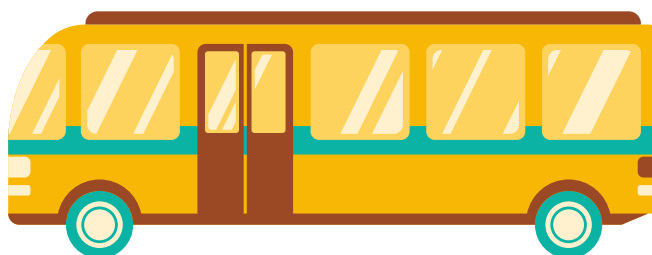
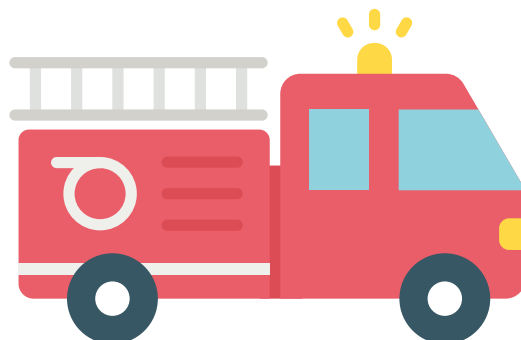


### Caminhão

Torakku [truck]  
トラック  
とらっく

### Caminhão de bombeiro

Shoubousha  
消防車  
しょうぼうしゃ



### Ônibus

Basu [bus]  
バス  
ばす

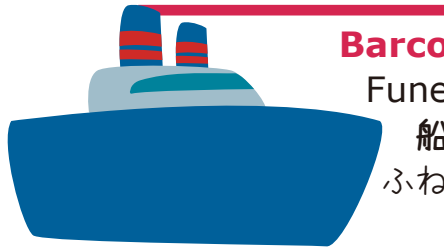
### Táxi

Takushi  
タクシー  
たくしー



### Barco

Fune  
船  
ふね



### Avião

Hikouki  
飛行機  
ひこうき



### Estacionamento

Chuushajou  
駐車場  
ちゅうしゃじょう

### Trem bala

Shinkansen  
新幹線  
しんかんせん

### Aeroporto

Kuukou  
空港  
くうこう

### Bonde

Romen densha  
路面電車  
ろめんでんしゃ

### Ponto de táxi

Takushi noriba  
タクシー乗り場  
たくしーのりば

### Ponto de ônibus

Basu tei  
バス停  
ばすてい

### Porto

Minato  
港  
みなと

### Motocicleta

Baiku [bike]  
バイク  
ばいく



### Ambulância

Kyuukyuusha  
救急車  
きゅうきゅうしゃ



### Lambreta

Gentsuki  
原付  
げんつき



### Carro patrulha

Patoka [patrol car]  
パトカー  
ぱとかー



# Unidade 17

## No mercado

Supa [super] de  
すーぱーで  
スーパーで



**Caixa**  
Reji [regi{ster}]  
レジ  
れじ



**Carrinho de compras**  
Kato [cart]  
カート  
かーと

**Alimentos**  
Tabemono  
食べ物  
たべもの



**Cesta de compras**  
Kago  
かご



**Açougue**  
Niku ya  
肉屋  
にくや



**Produtos de limpeza**  
Souji yougu  
掃除用具  
そうじようぐ

**Compras**  
Kaimono  
買い物  
かいもの



### Produtos para animais

Petto [pet] youhin  
ペット用品  
ぺっとようひん

### Salgadinhos

Okashi  
お菓子  
おかし

### Pagamento

Shiharai  
支払い  
しはらい

### Congelados

Reitou shokuhin  
冷凍食品  
れいとうしょくひん

### Bebida alcoólica

Arukoru [alcohol] inryou  
アルコール飲料  
あるこーるいんりょう

### Troco

Otsuri  
おつり

### Prazo de validade de alimentos

Shoumikigen  
賞味期限  
しょうみきげん



### Laticínios

Nyuseihin  
乳製品  
にゅうせいひん



### Bebidas

Nomimono  
飲み物  
のみもの



### [Produto] Esgotado

Urikire  
売り切れ  
うりきれ

### Atendente

Ten in  
店員  
てんいん



### Ficar na fila

Retsu ni narabu  
列に並ぶ  
れつにならぶ



# Unidade 18

## No restaurante

Restoran [restaurant] de

れすとらんで

レストランで



### Mesa

Teburu [table] / tsukue

テーブル / 机

てーぶる / つくえ



### Balcão

Kaunta [counter]

カウンター

かうんたー

### Molho

Sosu [sauce]

ソース

そーす

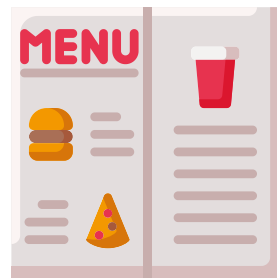


### Menu

Menu

メニュー

めにゅー

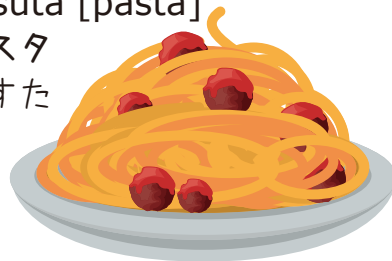


### Massas

Pasuta [pasta]

パスタ

ぱすた



### Salada

Sarada

サラダ

さらだ



### Canudinho

Sutoro [straw]

ストロー

すとろー

### Massas

Pasuta [pasta]

パスタ

ぱすた

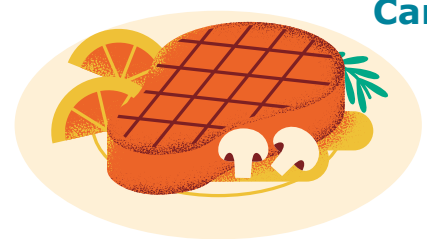


### Talheres

Shokki

食器

しょっき



### Carnes

Niku

肉

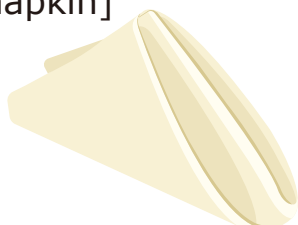
にく

### Guardanapo

Napukin [napkin]

ナプキン

なぷきん



### Sopa

Supu [soup]

スープ

すーぷ



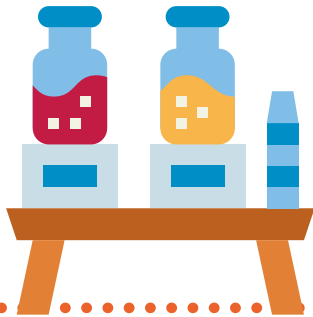
## Sucos/bebidas à vontade

Dorinkuba [drink bar] /

Nomi houdai

ドリンクバー / 飲み放題

どりんくばー / のみほうだい



### Agradecer pela refeição

Gochisousamadeshita

ごちそうさまでした

### São quantos clientes?

Nan mei sama desuka?

何名様ですか？

なんめいさまでですか？

### Estou sozinho

Hitori desu

1人です

ひとりです

### Duas pessoas

Futari desu

2人です

ふたりです

### Três pessoas

San nin desu

3人です

さんにんです

### Reserva

Yoyaku

予約

よやく

### Bem passado

Ueru dan [well done]

ウェルダン

うえるだん

### Mal passado

Rea [rare]

レア

れあ

### Ao ponto

Midiamu [medium]

ミディアム

みでいあむ

### Cobertura extra

Toppingu [toping]

トッピング

とっぴんぐ

### Quente

Atsui

熱い

あつい

### Frio

Tsumetai

冷たい

つめたい

### Fechar a conta

Okaikei

お会計

おかいけい

### Para viagem

Take out

テイクアウト

ていくあうと



### Brindar

Kanpai

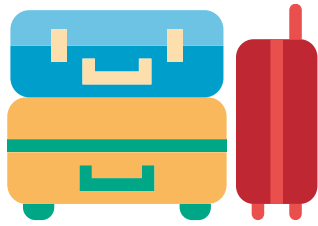
乾杯

かんぱい

# Unidade 19

## Viajando

Ryokou  
りょこう  
旅行



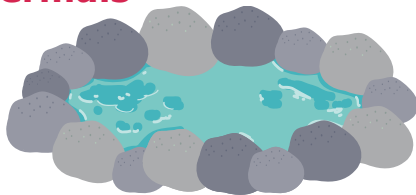
**Mala**  
Nimotsu  
荷物  
にもつ

**Lembrança /  
presente da viagem**  
Omiyage  
お土産  
おみやげ



### Águas termais

Onsen  
温泉  
おんせん



### Contato de emergência



Kinkyuu renraku saki  
緊急連絡先  
きんきゅうれんらくさき



**Cerejeira**  
Sakura  
桜  
さくら



**Foto**  
Shashin  
写真  
しゃしん

### Praia

Umi  
海  
うみ



### Folhas de outono

Kouyou  
紅葉  
こうよう



### Passagem

Tiketo [ticket]  
チケット  
ちけっと



**Agência de viagem**  
Ryokou dairiten  
旅行代理店  
りょこうだいいりてん

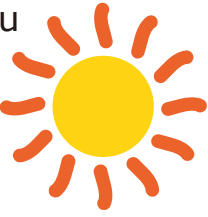


### Passaporte

Posupoto [passport] /  
ryoken  
パスポート/旅券  
ぱすぽーと/りょけん

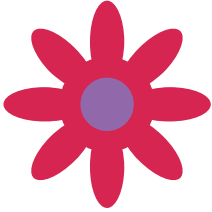
## Verão

Natsu  
夏  
なつ



## Primavera

Haru  
春  
はる



## Outono

Aki  
秋  
あき



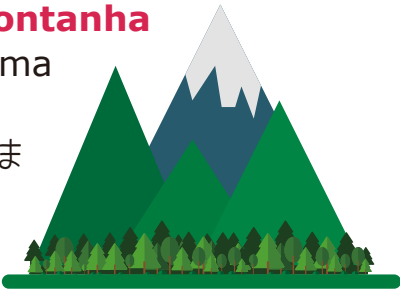
## Inverno

Fuyu  
冬  
ふゆ



## Montanha

Yama  
山  
やま



## Somente ida

Katamichi  
片道  
かたみち

## Ida e volta

Oufuku  
往復  
おうふく



## Mapa

Chizu  
地図  
ちず

## Hotel

Hoteru  
ホテル  
ほてる

## Hotel estilo japonês

Ryokan  
旅館  
りょかん

## Escalar

Tozan  
登山  
とざん

## Assento reservado

Shitei seki  
指定席  
していせき

## Assento livre

Juu seki  
自由席  
じゆうせき

## Seguro de viagem

Ryokou hoken  
旅行保険  
りょこうほけん

## Vacinação

Yobou sesshu  
予防接種  
よぼうせっしゅ

## Documento de identificação

Mibun shoumeisho  
身分証明書  
みぶんしょうめいしょ

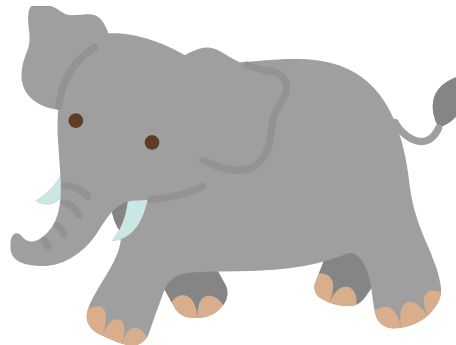
# Unidade 20

## No zoológico

Doubutsuen de  
どうぶつえんで  
動物園で



**Macaco**  
Saru  
猿  
さる



**Elefante**  
Zou  
象  
ぞう



**Girafa**  
Kirin  
きりん



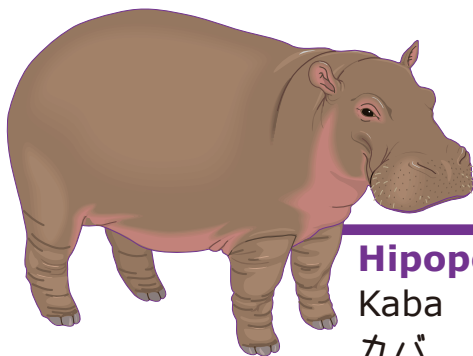
**Urso**  
Kuma  
熊  
くま



**Leão**  
Raion [lion]  
ライオン  
らいおん



**Tigre**  
Tora  
虎  
とら



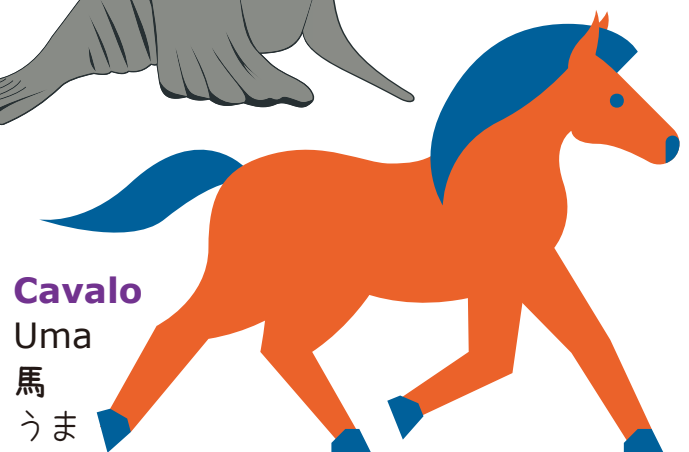
**Hipopótamo**  
Kaba  
カバ  
かば



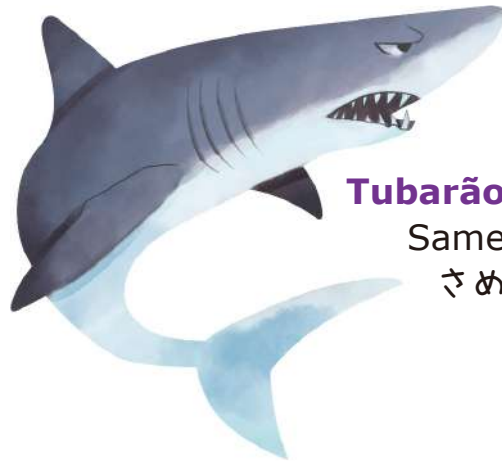
**Foca**  
Azarashi  
アザラシ  
あざらし



**Zebra**  
Shimauma  
しまうま



**Cavalo**  
Uma  
馬  
うま



**Tubarão**  
Same  
さめ

**Coelho**

Usagi  
うさぎ

**Lobo**

Ookami  
おおかみ

**Bicho preguiça**

Namakemono  
ナマケモノ  
なまけもの

**Cobra**

Hebi  
蛇  
へび

**Rato**

Nezumi  
ねずみ

**Dragão**

Ryuu  
龍  
りゅう

**Dinossauro**

Kyouryuu  
恐竜  
きょうりゅう

**Animal**

Doubutsu  
動物  
どうぶつ

**Jaula/cela**

Ori  
檻  
おり

**Mamíferos**

Honyuurui  
哺乳類  
ほにゅうるい

**Aves**

Chourui  
鳥類  
ちょうるい

**Répteis**

Hachuurui  
爬虫類  
はちゅうるい

**Inseto**

Konchuu  
昆虫  
こんちゅう

**Animal marinho**

Gyorui  
魚類  
ぎょるい

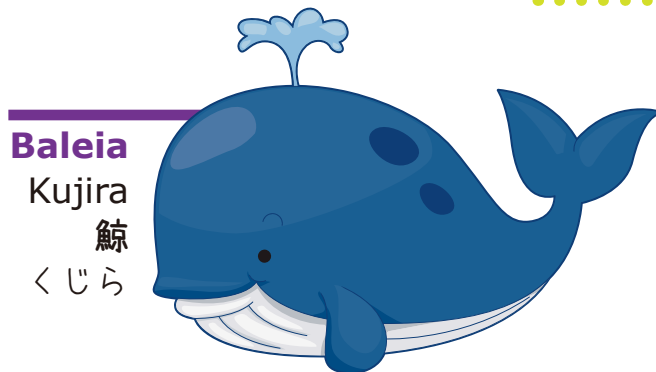


**Cachorro**

Inu  
犬  
いぬ

**Gato**

Neko  
猫  
ねこ



**Baleia**

Kujira  
鯨  
くじら

# Unidade 21

## Os esportes

Supotsu [sports]

すぽーつ

スポーツ

### Futebol

Sakka [soccer]

サッカー

さっかー



### Vôlei

Bareboru

[volleyball]

バレーボール

ばれーぼーる



### Basquete

Basuketoboru

[basketball]

バスケットボール

ばすけっとぼーる



### Tênis de mesa

Takkyuu

卓球

たっきゅう



### Beisebol

Yakyuu

野球

やきゅう



### Golf

Gorufu

ゴルフ

ごるふ



### Atletismo

Rikujou

陸上

りくじょう

### Boxe

Bokushingu [boxing]

ボクシング

ぼくしんぐ

### Halterofilismo

Ueito rifutingu

[weight lifting]

ウェイトリフティング

うえいとりふていんぐ

### Queimada

Dojjiboru

[dodgeball]

ドッジボール

どっじぼーる



### Caratê

Karate

空手

からて



### Troféu

Torofi [trophy]  
トロフィー  
とろふいー

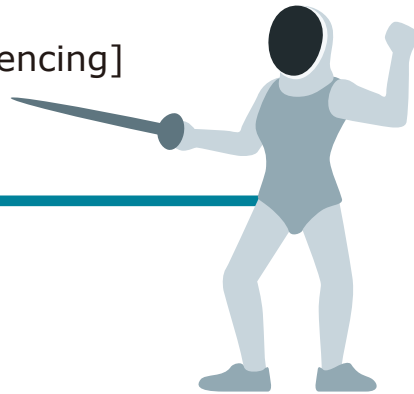


### Medalha

Medaru [medal]  
メダル  
めだる

### Esgrima

Fenshingu [fencing]  
フェンシング  
ふえんしんぐ



### Natação

Suiei  
水泳  
すいえい



### Ciclismo

Saikuringu [cycling]  
サイクリング  
さいくりんぐ

### Ginástica artística

Taisou  
体操  
たいそう

### Ginástica rítmica

Kikai taisou  
器械体操  
きかいたいそう

### Canoagem

Kanu [kanoë]  
カヌー  
かぬー

### Vencer

Katsu  
勝つ  
かつ

### Perder

Makeru  
負ける  
まける

### Empatar

Hikiwake  
引き分け  
ひきわけ

### Judô

Juudou  
柔道  
じゅうどう



# Unidade 22

## Na praia / no mar

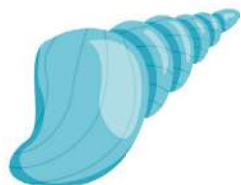
Umi de  
うみで  
海で



**Conchinha**  
Kaigara  
貝殻  
かいがら



**Estrela do mar**  
Hitode  
ヒトデ  
ひとで



**Maiô**  
Mizugi  
水着  
みずぎ



**Biquíni**  
Bikini  
ビキニ  
びきに



**Bermuda**  
Tanpan  
短パン  
たんぱん

**Nascer do Sol**

Hinode  
日の出  
ひので

**Pôr do Sol**

Hinoiri  
日の入り  
ひのいり

**Raso**

Asai  
浅い  
あさい

**Fundo**

Fukai  
深い  
ふかい

**Alga**

Kaisou  
海藻  
かいそう

**Óculos para natação**

Goguru [goggles]  
ゴーグル  
ごーぐる

**Protetor solar**

Hiyake dome  
日焼け止め  
ひやけどめ

**Mergulho**

Moguru  
潜る  
もぐる

**Esnórquel**

Shunokeru [snorkel]  
シュノーケル  
しゅのーける

**Cuidado**

Chui  
注意  
ちゅうい

**Chinelo**

Sandaru [sandal]  
サンダル  
さんだる

**Óculos escuro**

San gurasu  
[sun glass]  
サングラス  
さんぐらす

**Guarda-sol**

Parasoru [parasol]  
パラソル  
ぱらそる

**Água viva**

Kurage  
クラゲ  
くらげ

**Prancha de surfe**

Safu bodo  
[surf board]  
サーフボード  
さーふぼーど



# Unidade 23

## Na festa

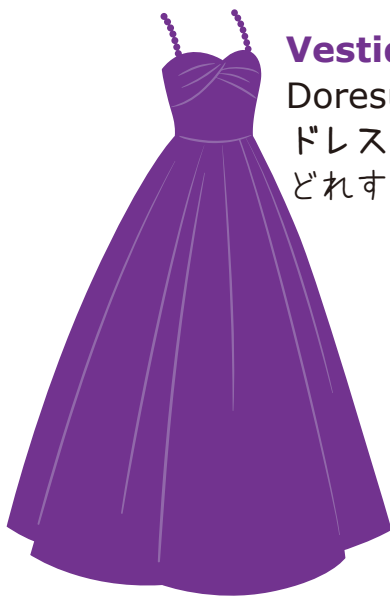
Paati [party] de  
ぱーていで  
パーティーで



**Local**  
Basho  
場所  
ばしょ



**Código de vestimenta**  
Doresu kodo [dress code]  
ドレスコード  
どれすこーど



**Vestido**  
Doresu [dress]  
ドレス  
どれす

**Sapato**  
Kutsu  
靴  
くつ

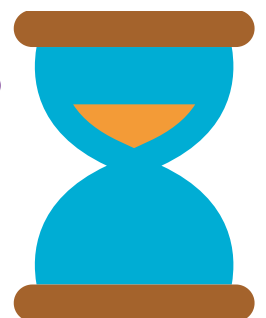


**Terno**  
Sutsu [suits]  
スーツ  
すーつ



**Penteado**  
Hea setto [hair set]  
ヘアセット  
へあせっと

**Horário de início**  
Kaishi jikan  
開始時間  
かいしじかん



### Dançar

Odoru  
踊る  
おどる

### Conversar

Hanasu  
話す  
はなす

### Sorrir

Warau  
笑う  
わらう

### Bar

バー  
ばー

### Comer

Taberu  
食べる  
たべる



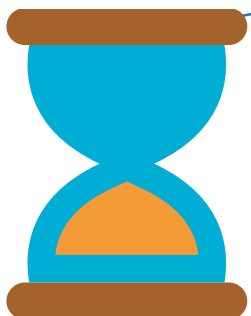
### Cantar

Utau  
歌う  
うたう



### Horário de término

Shuuryou jikan  
終了時間  
しゅうりょうじかん



### Armário

Rokka [locker]  
ロッカー  
ろっかー

### Bufê

Byuffe [Buffet]  
ビュッフエ  
びゅっふえ

### Formatura

Sotsugyou shiki  
卒業式  
そつぎょうしき

### Festa de aniversário

Tanjoubi kai  
誕生日会  
たんじょうびかい

### Festa de casamento

Hirouen  
披露宴  
ひろうえん

### Festa de fim de ano

Bounenkai  
忘年会  
ぼうねんかい

### Festival

Matsuri  
祭り  
まつり

### Show de calouros

Karaoke taikai  
カラオケ大会  
からおけたいかい

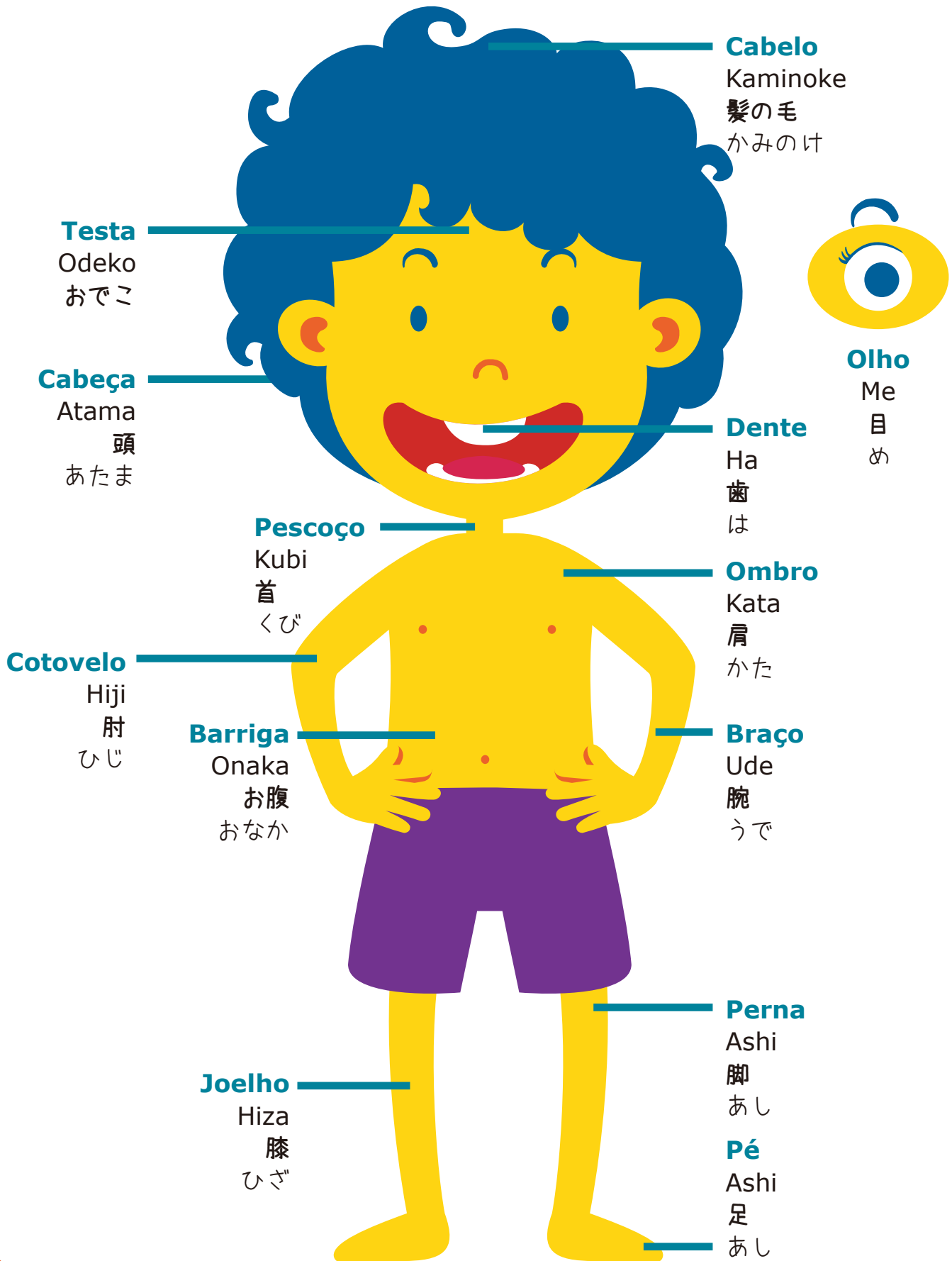
# Unidade 24

## ⑨ corpo humano

Ningen no karada

にんげんのからだ

人間の身体





**Orelha**

Mimi  
耳  
みみ



**Dedo**

Yubi  
指  
ゆび

**Mão**

Te  
手  
て

**Unha**

Tsume  
爪  
つめ

**Garganta**

Nodo  
喉  
のど

**Estômago**

I  
胃  
い

**Umbigo**

Heso  
へそ

**Pele**

Hada  
肌  
はだ

**Pulmão**

Hai  
肺  
はい

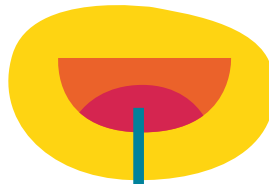
**Costela**

Rokkotsu  
肋骨  
ろっこつ



**Nariz**

Hana  
鼻  
はな



**Boca**

Kuchi  
口  
くち

**Língua**

Shita  
舌  
した

**Intestino**

Chou  
腸  
ちょう

**Quadril**

Kotsuban  
骨盤  
こつばん

**Órgão genital**

Seiki  
性器  
せいぎ

**Ânus**

Koumon  
肛門  
こうもん

**Calcanhar**

Kakato  
かかと

**Rins**

Jinzou  
腎臓  
じんぞう

**Pâncreas**

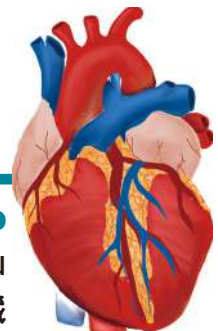
Suizou  
すい臓  
すいぞう

**Fígado**

Kanzou  
肝臓  
かんぞう

**Coração**

Shinzou  
心臓  
しんぞう



# Unidade 25

## No médico

Byouin de  
びょういんで  
病院で

**Dor**  
Itami  
痛み  
いたみ



**Coceira**  
Kayumi  
かゆみ



**Ardência**  
Shimiru  
しみる



**Dormência**  
Shibire  
しびれ



**Machucado**

Kizu  
傷  
きず



**Fraqueza**  
Darusa  
だるさ



**Tosse**  
Seki  
咳  
せき



**Vomitar**  
Haku / Outo  
吐く / 嘔吐  
はく / おうと



**Coriza**  
Hanamizu  
鼻水  
はなみず



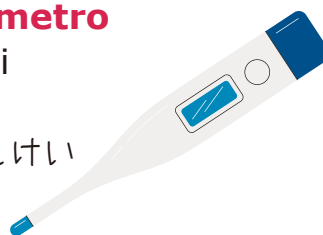
**Diarreia**

Geri  
下痢  
げり



**Termômetro**

Taionkei  
体温計  
たいおんけい



**Remédio**

Kusuri  
薬  
くすり



## Especialidades médicas

Kaku senmon i

各専門医

かくせんもんい

### Oftalmologia

Ganka

眼科

がんか

### Fisioterapia

Rihabirika

[Rehabili{tation}]

リハビリ科

りはびりか

### Ginecologia e obstetrícia

Sanfujinka

産婦人科

さんふじんか

### Cardiologia

Junkankika

循環器科

じゅんかんきか

### Neurologia

Shinkeika

神経科

しんけいか

### Psiquiatria

Seishinka

精神科

せいしんか

### Clínica geral

Naika

内科

ないか

### Reumatologia

Ryumachika

[Rheumat{ology}]

リウマチ科

りうまちか

### Odontologia – dentista

Shika / haisha

歯科/歯医者

しか/はいしゃ

### Otorrinolaringologia

Jibika

耳鼻科

じびか

### Pediatria

Shounika

小児科

しょうにか

### Dermatologia

Hifuka

皮膚科

ひふか

### Oncologia

Shuyoyu naika

腫瘍内科

しゅようないか

### Ortopedia

Seikeigeka

整形外科

せいけいげか

### Urologia

Hinyoukika

泌尿器科

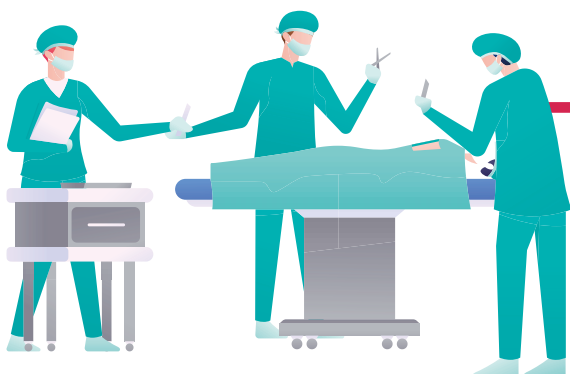
ひにょうきか

### Exame médico

Shinsatsu

診察

しんさつ



### Cirurgia

Shujutsu

手術

しゅじゅつ

### Exame

Kensa

検査

けんさ





Ligue:

# 110

**Polícia**  
Keisatsu  
警察  
けいさつ



**Bombeiros e ambulância**  
Shoubousha to kyuukyuuusha  
消防車と救急車  
しょうぼうしゃときゅうきゅうしゃ

# 119

# 118

**Guarda costeira**  
Kaijou hoanchou  
海上保安庁  
かいじょうほあんちょう

**Conselho tutelar**  
Jidou soudanjo  
児童相談所  
じどうそうだんじょ

# 189

**Em caso de grande terremoto, para deixar e receber recado para a família**

Saigaiyou dengon daiyaru [dial]

災害用伝言ダイヤル

さいがいようでんごんだいやる

# 171

Para gravar uma mensagem: ligue para 171, aperte a tecla 1, depois seu número de telefone e deixe uma mensagem, dizendo que está bem ou combinando um local para encontro após o desastre.

Para checar se alguém deixou algum recado, basta ligar para o 171, digitar 2 e depois o número de telefone da pessoa. Se ela tiver gravado alguma mensagem, será possível ouvi-la.



### Desmaiar

Kizetsu  
気絶  
きぜつ

### Dor no peito

Mune no itami  
胸の痛み  
むねのいたみ



### Falta de ar

Sanketsu  
酸欠  
さんけつ



### Febre

Netsu  
熱  
ねつ



### Osso

Hone  
骨  
ほね

### Sangue

Chi  
血  
ち



### Agressão

Bouryoku  
暴力  
ぼうりょく



### Massagem cardíaca

Shinzou massaji  
[massage]  
心臓マッサージ  
しんぞうまっさーじ

### Não consegue se levantar

Okiagarenai  
起き上がれない  
おきあがれない

### Hemorragia

Shukketsu  
出血  
しゅっけつ

### Acidente

Jiko  
事故  
じこ

### Fratura

Kossetsu  
骨折  
こっせつ

### Queda

Korobu  
転ぶ  
ころぶ

### Batimento cardíaco

Kodou  
鼓動  
こどう

### Checar o pulso

Shinpakusuu wo hakaru  
心拍数を測る  
しんぱくすうをはかる

### Não responde

Henji ga nai  
返事がない  
へんじがない

### Seguro saúde

Kenkou hoken  
健康保険  
けんこうほけん

### Seguro de vida

Seimei hoken  
生命保険  
せいめいほけん

### Seguro contra acidente de trabalho

Rosai hoken  
労災保険  
ろうさいほけん

# Unidade 27

## Calendário

Karenda [calendar]

かれんだー

カレンダー



### Segunda-feira

Getsuyoubi

月曜日

げつようび

### Terça-feira

Kayoubi

火曜日

かようび

### Quarta-feira

Suiyoubi

水曜日

すいようび

### Quinta-feira

Mokuyoubi

木曜日

もくようび

### Sexta-feira

Kinyoubi

金曜日

きんようび

### Sábado

Doyoubi

土曜日

どようび

### Domingo

Nichiyoubi

日曜日

にちようび

### Janeiro

Ichigatsu

一月 (1月)

いちがつ

### Fevereiro

Nigatsu

二月 (2月)

にがつ

### Março

Sangatsu

三月 (3月)

さんがつ

### Abril

Shigatsu

四月 (4月)

しがつ

### Maio

Gogatsu

五月 (5月)

ごがつ

### Junho

Rokugatsu

六月 (6月)

ろくがつ

### Julho

Shichigatsu

七月 (7月)

しちがつ

### Agosto

Hachigatsu

八月 (8月)

はちがつ

### Setembro

Kugatsu

九月 (9月)

くがつ

### Outubro

Juugatsu

十月 (10月)

じゅうがつ

### Novembro

Juuichigatsu

十一月 (11月)

じゅういちがつ

### Dezembro

Juunigatsu

十二月 (12月)

じゅうにがつ

## Dias de semana / dias úteis

Heijitsu  
平日  
へいじつ

## Fim de semana

Shuumatsu  
週末  
しゅうまつ

## Feriado

Kyuuajitsu  
休日  
きゅうじつ

## Feriado prolongado de três dias

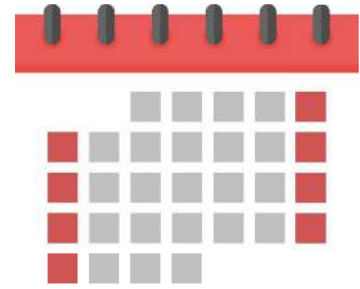
Sanrenkyuu  
三連休  
さんれんきゅう

## Compensação

Furikae kyuuajitsu  
振替休日  
ふりかえきゅうじつ

## Agenda

Sukejyuru [schedule]  
スケジュール  
すけじゅーる



## Feriados japoneses

### 1月 Janeiro

**1: Ano novo** 元日  
(Ganjitsu/がんどじつ)  
**- Dia da maioridade**  
成人の日 (seijin no hi/  
せいじんのひ)

### 2月 Fevereiro

**- Dia da fundação nacional** 建国記念の日  
(Kenkoku Kinen no hi/  
けんこくきねんのひ)  
**- Aniversário do imperador** 天皇の誕生日  
(tennou no tanjyoubi/  
てんのうのたんじょうび)

### 3月 Março

**- Equinócio de primavera** 春分の日  
(Shunbun no hi/  
しゅんぶんのひ)

### 4月 Abril

**Dia do Showa** 昭和の日  
(Shouwa no hi /  
しょうわのひ)

### 5月 Maio

**- Dia da constituição**  
憲法記念日 (Kenpou  
kinenbi/けんぽうきねんび)  
**- Dia do verde** みどりの日  
(Midori no hi/みどりのひ)  
**- Dia das crianças** 子どもの日  
(Kodomo no hi/  
こどものひ)

### 7月 Julho

**- Dia do mar** 海の日 (Umi  
no hi/うみのひ)

### 8月 Agosto

**- Dia da montanha** 山の日  
(Yama no hi/やまのひ)

### 9月 Setembro

**- Dia de respeito aos idosos** 敬老の日 (Keirou  
no hi/けいろうのひ)  
**- Equinócio de outono**  
秋分の日 (Shuubun no hi/  
しゅうぶんのひ)

### 10月 Outubro

**- Dia do Esporte**  
スポーツの日 (Supotsu no  
hi/すぽーつのひ)

### 11月 Novembro

**- Dia da Cultura** 文化の日  
(Bunka no hi/ぶんかのひ)  
**- Dia de Ação de Graças ao Trabalho** 勤労感謝の日  
(Kinroukansha no hi/  
きんろうかんしゃのひ)

# Unidade 28

## Profissões

Senmon shoku

せんもんしょく

専門職



### Médico

Isha

医者

いしや



### Cabeleireiro

Byoushi

美容師

びようし

### Cozinheiro/chef

Ryourinin

料理人

りょうりにん



### Atleta

Senshu

選手

せんしゅ



### Motorista

Untenshu

運転手

うんてんしゅ

### Programador

Purogurama

[programmer]

プログラマー

ぷろぐらまー



### Veterinário

Juui

獣医

じゅうい



## Designer

Dezaina [designer]  
デザイナー  
でざいなー

## Policial

Keisatsu  
警察  
けいさつ

## Maquinista

Shasho  
車掌  
しゃしょう

## Piloto

Pairoto [pilot]  
パイロット  
ぱいろっと

## Engenheiro

Enjinia [engineer]  
エンジニア  
えんじにあ

## Empresário

Jitsugyouka  
実業家  
じつぎょうか

## Eletricista

Denkikoujishi  
電気工事士  
でんきこうじし

## Arquiteto

Kenchikuka  
建築家  
けんちくか

## Funcionário público

Koumuin  
公務員  
こうむいん

## Contador

Kaikeishi  
会計士  
かいけいし

## Enfermeiro

Kangoshi  
看護師  
かんごし

## Político

Seijika  
政治家  
せいじか

## Advogado

Bengoshi  
弁護士  
べんごし

## Tradutor

Hon-yakusha  
翻訳者  
ほんやくしゃ



**Bombeiro**  
Shoubousha  
消防士  
しょうぼうし

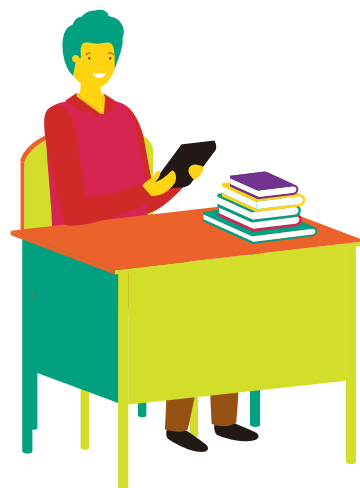


## Comissário de bordo

Kyabin atendanto  
[Cabin attendant]  
キャビンアテンダント  
きゃびんあてんだんと

## Professor(a)

Sensei / Kyoushi  
先生 / 教師  
せんせい / きょうし



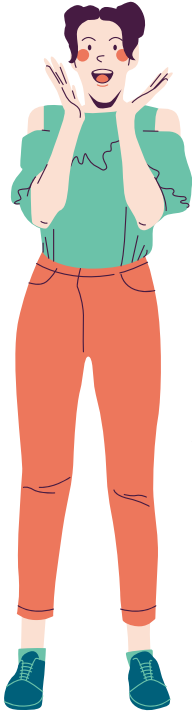
# Unidade 29

## Nossas emoções

Watashi tachi no kanjou

わたしたちのかんじょう

私たちの感情



**Alegria**  
Yorokobi  
喜び  
よろこび

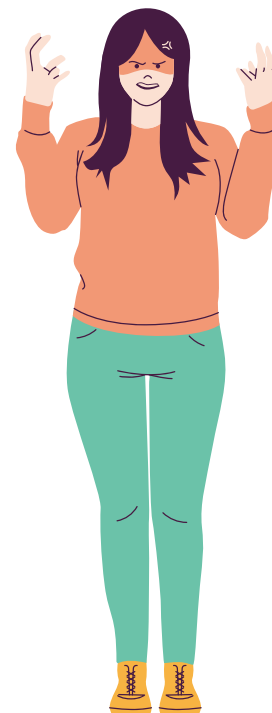
**Tristeza**  
Kanashimi  
悲しみ  
かなしみ



**Raiva**  
Ikari / ira ira suru  
怒り/イライラする  
いかり/いらいらする



**Medo**  
Kowai  
怖い  
こわい



**Amor**

Ai  
愛  
あい

**Surpresa**

Odoroki  
驚き  
おどろき

**Nojo**

Kimochi warui  
気持ち悪い  
きもちわるい

**Satisfação**

Manzoku  
満足  
まんぞく

**Calma**

Ochitsuku  
落ち着く  
おちつく

**Incrível**

Sugoi  
すごい

**Saudade**

Sabishisa  
寂しさ  
さびしさ

**Excitação**

Koufun  
興奮  
こうふん

**Admiração**

Kanshin  
感心  
かんしん

**Paixão**

Jounetsu  
情熱  
じょうねつ

**Felicidade**

Shiawase  
幸せ  
しあわせ

**Inveja**

Urayamashii  
うらやましい

**Tensão**

Kinchou  
緊張  
きんちょう

**Simpatia**

Doujou  
同情  
どうじょう

**Empatia**

Kyoukan  
共感  
きょうかん

**Tédio**

Taikutsu  
退屈  
たいくつ

**Desejo**

Yoku  
欲  
よく

**Irritante / chato**

Urusai / uzai  
うるさい / うざい

**Yabai** やばい pode ser utilizado tanto em situações ruins como boas, como uma exclamação, muito parecido com as expressões “nossa!”, “eita!” e “vixe!” da língua portuguesa.

# Unidade 30

## Planeta Terra

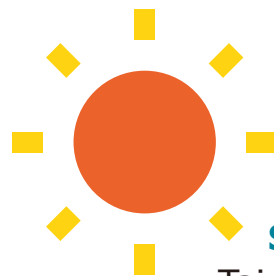
Chikyuu  
ちきゅう  
地球

### Universo

Uchuu  
宇宙  
うちゅう



Lua  
Tsuki  
月  
つき



Sol  
Taiyou  
太陽  
たいよう

### Estrela

Hoshi  
星  
ほし



### Reino Unido

Igirisu / Eikoku  
イギリス / 英国 (英)  
いぎりす / えいこく



### Estados Unidos

Amerika / Beikoku  
アメリカ / 米国 (米)  
あめりか / べいこく

### Oeste

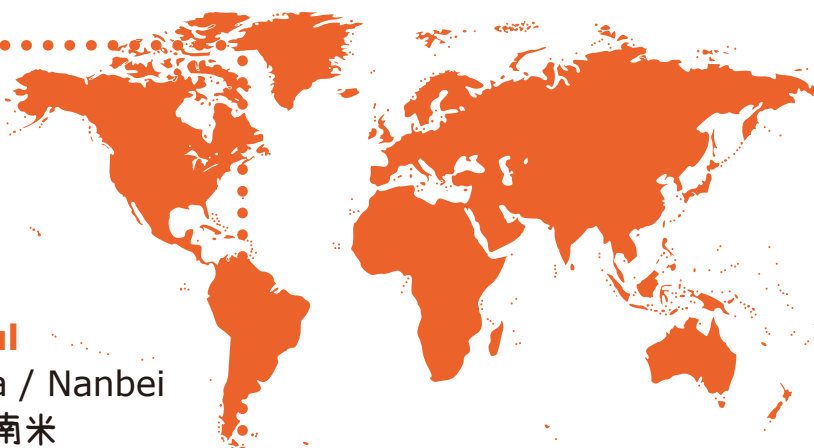
Nishi  
西  
にし

### Continente

Tairiku  
大陸  
たいりく

### América do Sul

Minami Amerika / Nanbei  
南アメリカ / 南米  
みなみあめりか / なんべい



### Sul

Minami  
南  
みなみ



### República Federativa do Brasil / Brasil

Burajiru Renpo Kyouwa Koku / Burajiru  
ブラジル連邦共和国 / ブラジル  
ぶらじるれんぽうきょうわこく / ぶらじる



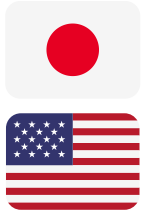
### Japão – Coreia

Nikkan  
日韓  
にっかん



### Japão – Brasil

Nippaku  
日伯  
にっぱく



### Japão – Estados Unidos

Nichibei  
日米  
にちべい



### Rússia

Roshia  
ロシア (露)  
ろしあ

### Antártica (Polo Sul)

Nankyoku  
南極  
なんきょく

### Ártico (Polo Norte)

Hokkyoku  
北極  
ほっきょく

### Norte

Kita  
北  
きた



### França

Furansu  
フランス (仏)  
ふらんす



### Coreia do Norte

Kita Chousen  
北朝鮮  
きたちょうせん



### Coreia

Kankoku  
韓国  
かんこく



### China

Chuugoku  
中国  
ちゅうごく

### Leste

Higashi  
東  
ひがし

### Oceano Pacífico

Taiheiyou  
太平洋  
たいへいよう

### Oceano Atlântico

Taiseiyou  
大西洋  
たいせいよう



### Austrália

Osutoraria  
オーストラリア (豪)  
おーすとらりあ



# Dicionário ilustrado português-japonês Arara-azul

## **NPO ABC Japan**

<https://www.abcjapan.org>

## **Supervisão e coordenação**

Michie Afuso

## **Organização e elaboração**

Marcy Costa

## **Tradução**

Krystie Costa

## **Revisão**

Fátima Kamata e Yumiko Watanabe

## **Preparação visual e Diagramação**

Tamy Gushiken

Material online:



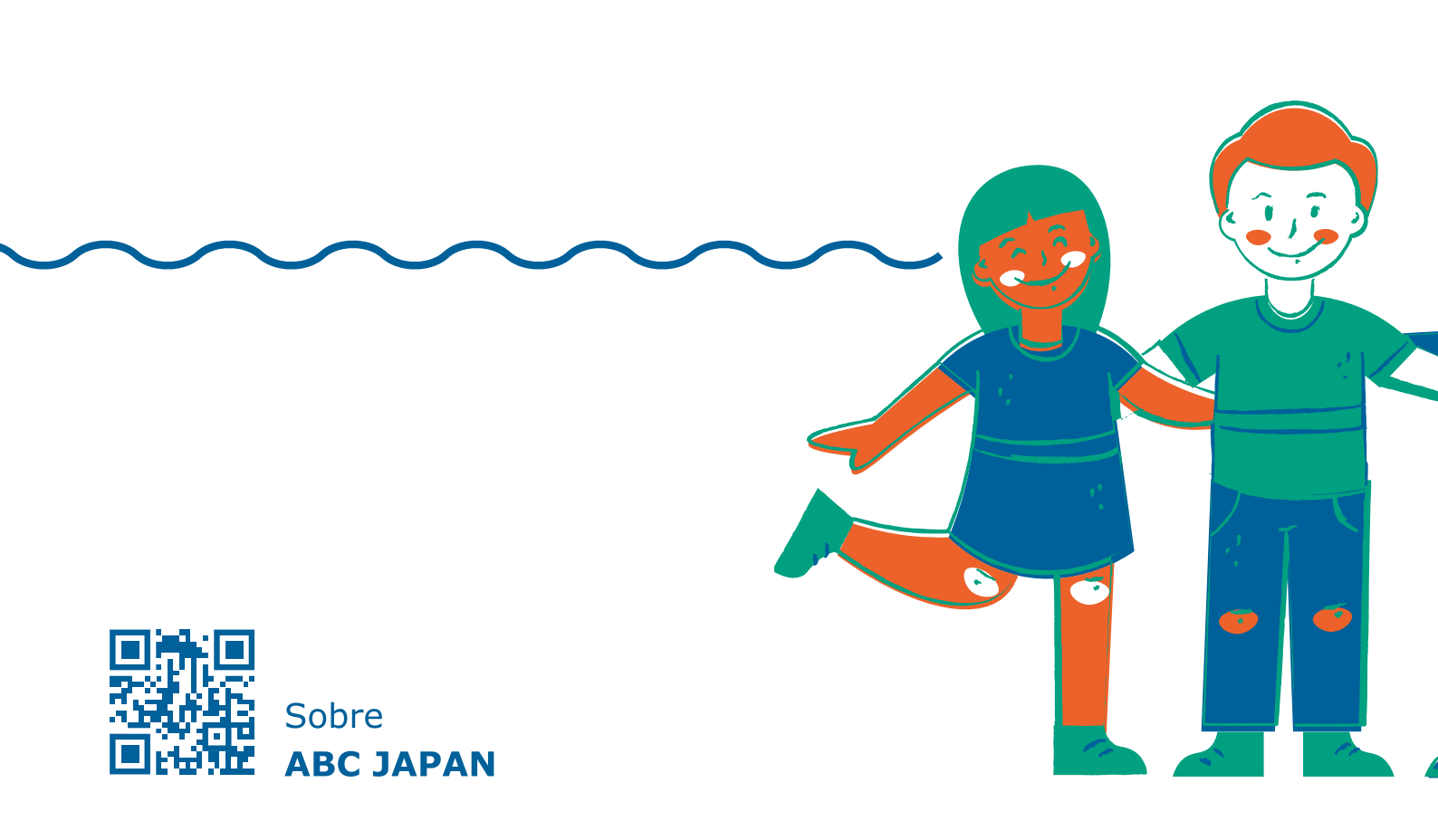
## **Realização:**



## **Apoio:**







Sobre  
**ABC JAPAN**

